

# bott vario3

The logo consists of the word "bott" in a white, lowercase, sans-serif font, centered within a solid green square.

Nytt design

Nye funksjoner



Vi definerer bilinnredning  
på nytt

## Bilinnredningen

for din Renault

# bott vario3

Tilpasset din bransje.

Servicetekniker



Installatør



Flåtesjef



Taktekker



Elektriker



Bygningsarbeider



Snekker



Maler



## To merker - ett system

Uansett hvilken bilmodell fra Renault du bestemmer deg for, vi tilbyr den perfekte løsningen for din bott vario3 bilinnredning. Festepunktene er optimalt tilpasset forholdene i bilene til Renault. Vi garanterer en optimal planlegging, en sikker montering og en ren demontering uten rester. Vi gir deg en oversikt av allerede ferdig konfigurerte moduler, samt en individuell

planlegging for din Renault. I tillegg viser vi deg et omfattende sortiment med passende tilbehør, lastsikringselementer og ordensystemer.

**bott vario3 bilinnredninger og Renault forplikter.**



# Din idé - vår planlegging

Fleksibelt byggeklosssprinsipp

Individuell tilpasning

Praktisk planlegging

Organisering av nyttevolum





## Individuelt og rettet etter behov

Vi har et trent øye for dine ønsker. Sammen med din bott konsulent kan du utforme din individuelle bott vario3 bilinnredning. Her retter seg bott-teamet spesielt etter dine praktiske behov. Planlegging starter med en nøyaktig analyse av dine krav. Her ser vi grundig på utstyret som du må ha med deg for daglig bruk.

Etter analysen følger et nøyaktig, tilpasset bilinnredningskonsept fra vår bott-konsulent. Du får et omfattende tilbud om tjenesteytelser for den individuelle planleggingen av bilinnredningen din. Vi setter gjerne sammen en bekymringsfri pakke for deg!

# Vårt tilbud

Tjenesteytelser for bilparker

Full-service avvikling

Samarbeid med  
kjøretøyprodusenter

Rådgivning angående  
finansiering

Økonomisk bruk  
av ressursene



## Din systemleverandør

Du har bestemt deg for et Renault nyttekjøretøy. Med dette valget har du den perfekte forutsetningen for montering av en bott vario3 bilinnredning.

Vi arbeider tett sammen med bilprodusenten, slik at vår innredning passer nøyaktig i alle modeller til Renault nyttekjøretøy. Komponentene til bott vario3 er tilpasset i sine dimensjoner og med sine festepunkter ideelt til forholdene i bilen din. Dermed kan du bruke oppbevaringsrommet på best mulig måte. I tillegg garanteres en

sikker montering, og dermed en sikker kjøremodus og - i alle tilfeller - en optimal kollisjonsikkerhet. Det gjelder både for ferdig konfigurerte moduler, men også for en individuell innredning, som vi planlegger helt etter dine krav. Kombinasjonen av ditt nyttekjøretøy med en bott vario3 bilinnredning er dermed et helhetlig system.

# Kollisjonstest bestått

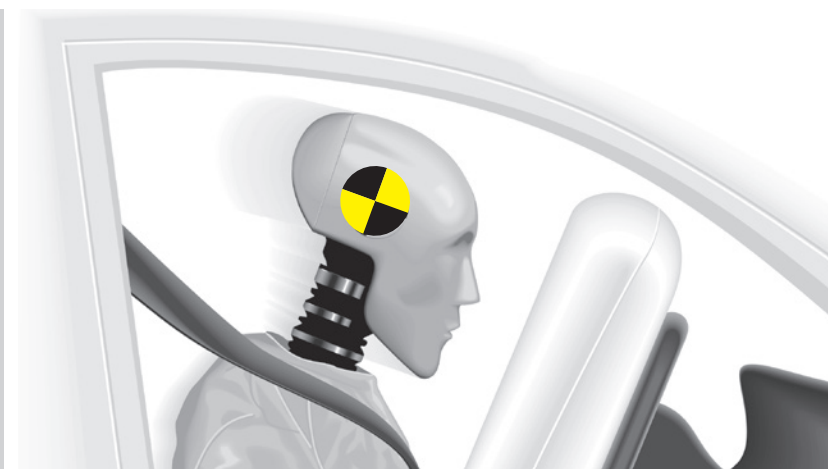
Påvist sikkerhet.

ECE R44 norm oppfylt

50 km/t kollisjonshastighet



**bott vario3 bilinnredningene oppfyller alltid de høye kravene i testene. Resultatene dokumenterer at fører og passasjer kan stole på bott vario3, hvis det skulle bli alvor.**



Opptak fra høyhastighetskameraer



## Påvist sikkerhet.

Kollisjonstestene som vi regelmessig gjennomfører, viser hvor sikker vario3 bilinnredningen er for deg og medarbeiderne dine. Uavhengige eksperter utfører testene med en fullastet bil. Belastningene på komponentene tilsvarer den samme som ved en ulykke i trafikken.

Kollisjonstestene simulerer en kollisjon av kjøretøyet med hindring ved en hastighet på 50 km/t – i samsvar med sikkerhetsforordningen ECE R44. bott vario3 bilinnredning oppfylte de høye kravene i testene mer enn

godt nok. Når det blir alvor kan du stole fullt og helt på bott vario3 bilinnredning.

I testene blir det spesielt fokusert på festepunktene i gulvplate og vegg. Hele konstruksjonen til bilinnredningen er også viktig. I testene er det tydelig, hvordan de enorme kreftene fanges opp gjennom målrettet vridning av komponentene. Vi retter stor oppmerksomhet også mot alle deler som lar seg bevege. Ingenting faller ut av hyllene og skuffene forblir godt lukket.

# Basisutbygging

Robust karosseribeskyttelse

Allsidige festepunkter for  
lastsikring

Rengjøringsvennlig lasterom



## Løsningen for beskyttelse av lasterom

Vår beskyttelse av lasterom passer nøyaktig til dimensjonene til din varebil. Basisutbyggingen er mye mer enn en effektiv beskyttelse for karosseriet. Innvendig kledning opprettholder for det første verdien til varebilen din, og for det andre integrerte surseskiner. Vi tilbyr forskjellige pakker for å utstyre din varebilen med mange nyttige midler for lastsikring. Pakkene kan selvsagt også suppleres individuelt.

I vårt omfangsrrike produktprogram finner du i tillegg til surseskinene iht. airline-standard også omfattende tilbehør. Uansett om det er for kassevogner, kofferttilbygg eller lasteplan. Vårt store sortiment med elementer for lastsikring gir deg de beste forutsetninger for maksimal sikkerhet i trafikken.

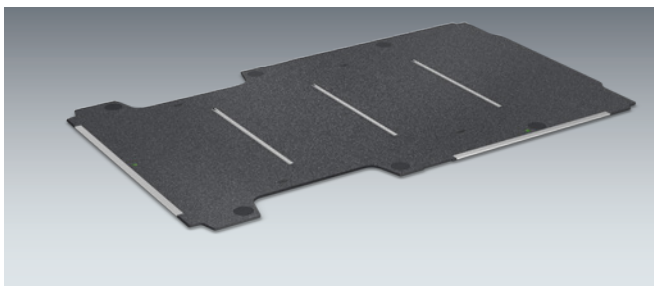
# Gulvplater

## bott vario gulv



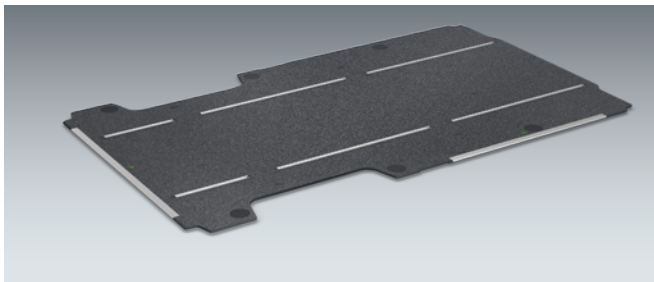
Montering med surrekrok

- lett og fuktighetsavvisende gulv i kryssfinér av bjørk, tykkelse 12 mm
- overside: robust og sklihemmende plastfoliebelegg med bott dekor
- underside: plastfoliebelegg med glatt overflate
- kanter: profilert, fuktighetsavvisende, farget i grått og med kantbeskyttelse av aluminium i dørområdet
- ved gulv med surreskinner er kantbeskyttelsen vanligvis med
- Forurensningsklasse E1 iht. EN 717-2 / sklihemming R10, verdi > 500
- inkl. monteringsmateriale
- en forenklet montering med holdeinnretning er mulig



### bott vario gulv med tverrgående surrekinner

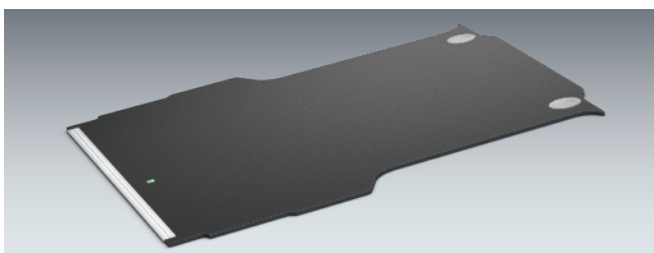
- med kantbeskyttelse i aluminium ved dørene
- surrekinnene sitter rett under avstiver i tak
- plastdeksler gir enkel tilgang til surrepunktene som allerede finnes i bilen og gjør det enkelt å holde lasterommet rent



### bott vario gulv med langsgående surrekinner

- med kantbeskyttelse i aluminium ved dørene
- avstanden mellom surrekinnene er standard 880 mm, andre avstander leveres på forespørsel
- plastdeksler gir enkel tilgang til surrepunktene som allerede finnes i bilen og gjør det enkelt å holde lasterommet rent

## bott vario gulv i plastvariant



- værbestandig; egnet for bilmodeller uten hardtop
- kvalitativ og sklihemmende overflate
- høy mekanisk stabilitet
- UV-bestendig
- med fotbrettbeskyttelse



## bott vario gulv i forskjellige versjoner

Modell	Alaskan Doublecab	Kangoo L1	Kangoo L2	Kangoo L3	
Årsmoell	2017	2012	2012	2012	
Akselavstand	3150	2313	2697	3081	
<b>uten fotbrettbeskyttelse</b>		<b>11320130<sup>2</sup></b>	<b>11320127<sup>2</sup></b>	<b>11320136<sup>2</sup></b>	
<b>med fotbrettbeskyttelse</b>	<b>11310469</b>	<b>11310130<sup>2</sup></b>	<b>11310127<sup>2</sup></b>	<b>11310136<sup>2</sup></b>	
<b>med surreskinner på tvers</b>		<b>11312130<sup>2</sup></b>	<b>11312127<sup>2</sup></b>	<b>11312136<sup>2</sup></b>	
Antall surreskinner, på tvers		2	3	3	
<b>med surreskinner på langs</b>					
<b>Kunststoffausführung</b>					
<b>mit Trittkantenschutz</b>	<b>11310469.10</b>				

Modell	Trafic L1-H1	Trafic L1-H1	Trafic L2-H1	Trafic L2-H2	Trafic L2 <sup>3</sup>
Årsmoell	2016	2016	2016	2016	2016
Akselavstand	3098	3098	3498	3498	3498
<b>uten fotbrettbeskyttelse</b>	<b>11320154<sup>2</sup></b>	<b>11320446</b>	<b>11320155<sup>2</sup></b>	<b>11320484</b>	
<b>med fotbrettbeskyttelse</b>	<b>11310154<sup>2</sup></b>	<b>11310446</b>	<b>11310155<sup>2</sup></b>	<b>11310484</b>	<b>11310532</b>
<b>med surreskinner på tvers</b>	<b>11312154<sup>2</sup></b>	<b>11312446</b>	<b>11312155<sup>2</sup></b>	<b>11312484</b>	
Antall surreskinner, på tvers	3	3	4	4	
<b>med surreskinner på langs</b>	<b>11321154<sup>2</sup></b>	<b>11321446<sup>2</sup></b>	<b>11321155<sup>2</sup></b>	<b>11321484</b>	

Modell	Master L1-FA	Master L2-FA	Master L2-FA	Master L3-FA	Master L3-HA
Årsmoell	2010	2010	2010	2010	2010
Akselavstand	3182	3682	3682	4332	3682
<b>uten fotbrettbeskyttelse</b>	<b>11320137</b>	<b>11320138</b>		<b>11320139</b>	<b>11320140</b>
<b>med fotbrettbeskyttelse</b>	<b>11310137</b>	<b>11310138</b>	<b>11310535</b>	<b>11310139</b>	<b>11310140</b>
<b>med surreskinner på tvers</b>	<b>11312137</b>	<b>11312138</b>		<b>11312139</b>	<b>11312140</b>
Antall surreskinner, på tvers	3	3		4	4
<b>med surreskinner på langs</b>	<b>11321137</b>	<b>11321138</b>		<b>11321139</b>	<b>11321140</b>

Modell	Master L3-HA Zwillingssb.	Master L4-HA	Master L4-HA Zwillingssb.		
Årsmoell	2010	2010	2010		
Akselavstand	3682	4332	4332		
<b>uten fotbrettbeskyttelse</b>	<b>11320174</b>	<b>11320141</b>	<b>11320175</b>		
<b>med fotbrettbeskyttelse</b>	<b>11310174</b>	<b>11310141</b>	<b>11310175</b>		
<b>med surreskinner på tvers</b>	<b>11312174</b>	<b>11312141</b>	<b>11312175</b>		
Antall surreskinner, på tvers	4	5	5		
<b>med surreskinner på langs</b>	<b>11321174</b>	<b>11321141</b>	<b>11321175</b>		

\*med overheng <sup>2</sup>Montage ohne Niederhalter <sup>3</sup>Dobbelt kabin FA = Frontantrieb HA = Heckantrieb

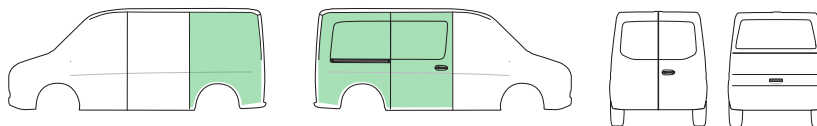
# Veggkledning



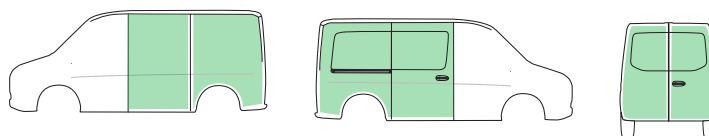
## bott vario protect innvendig veggkledning

- tilpasset veggkledning i gjenvinnbar polypropylen
- hulkammerplater, 4 mm tykke med strukturert overflate på én side
- farge: lysgrå (RAL 7035)
- bestandig mot ultrafiolette stråler, lav vekt, rust- og råtesikker, kjemikaliebestandig
- ekstra lett og enkel å holde ren
- inkl. monteringsmateriale

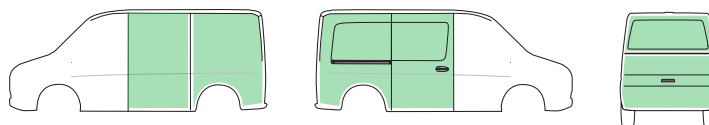
for bilmodeller  
med skyvedør høyre side



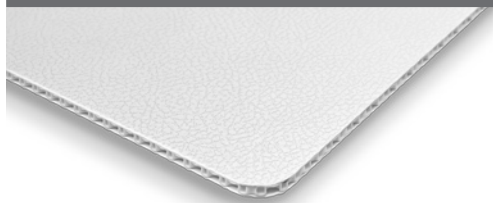
for bilmodeller  
med bakdører og skyvedør på høyre side



for bilmodeller  
med bakluke og skyvedør på høyre side



## bott vario protect veggkledning



Modell	Kangoo L1	Kangoo L2	Kangoo L3	Trafic L1-H1	Trafic L2-H1
Årsmoell	2012	2012	2012	2016	2016
Akselavstand	2313	2697	3081	3098	3498
for biler med skyvedør høyre side	12225161.95	12225163.95	12225165.95	12225206.95	12225209.95
for biler med bakdører og skyvedør på høyre side	12225162.95	12225164.95	12225166.95	12225207.95	12225210.95
for biler med bakluke og skyvedør på høyre side				12225208.95	12225211.95

Modell	Trafic L1-H2	Trafic L2-H2	Master L1-H1-FA	Master L1-H2-FA **	Master L2-H2-H3-FA **
Årsmoell	2016	2016	2011	2011	2011
Akselavstand	3098	3498	3182	3182	3682
for biler med skyvedør høyre side	12225206.95	12225209.95	12225128.95	12225129.95	12225132.95
for biler med bakdører og skyvedør på høyre side	12225299.95	12225300.95	12225130.95	12225131.95	12225133.95
for biler med bakluke og skyvedør på høyre side					

Modell	Master L3-H2-H3 FA **	Master L3-H2-H3 HA **	Master L3-H2-H3-HA **		
Årsmoell	2011	2011	2011		
Akselavstand	4332	3682	4332		
for biler med skyvedør høyre side	12225134.95	12225136.95	12225138.95		
for biler med bakdører og skyvedør på høyre side	12225135.95	12225137.95	12225139.95		

\* med overheng \*\* utførelse høyt tak med kledning i full høyde FA = Frontantrieb HA = Heckantrieb  
 Artikkelnumre for biler med 2 skyvedører på forespørsel

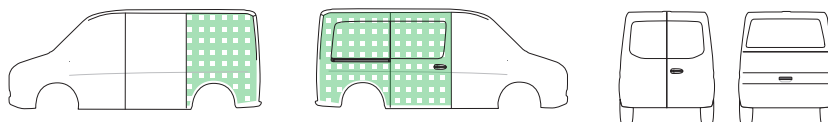
# Veggkledning



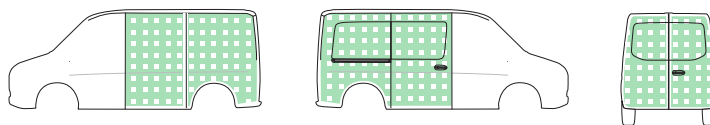
## bott vario protect plus plus innvendig veggkledning

- tilpasset veggkledning i 1 mm tykk aluminium
- lett og ekstra slagfast
- med perfo hullmønster for plassering av perfo kroker og holdere
- inkl. monteringsmateriale

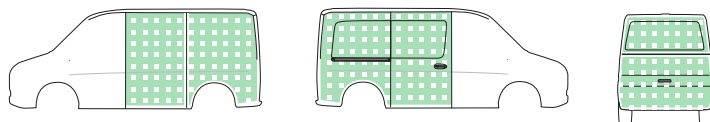
for bilmodeller  
med skyvedør høyre side



for bilmodeller  
med bakdører og skyvedør på høyre side



for bilmodeller  
med bakluke og skyvedør på høyre side





## bott vario protect plus veggkledning



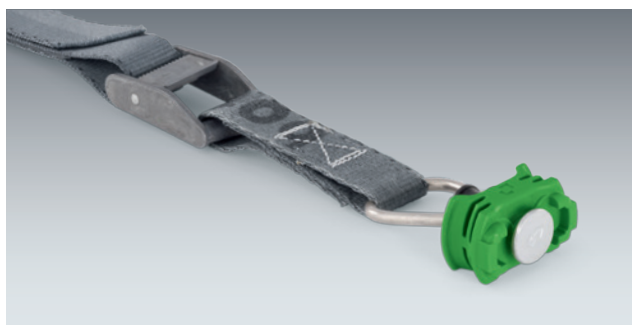
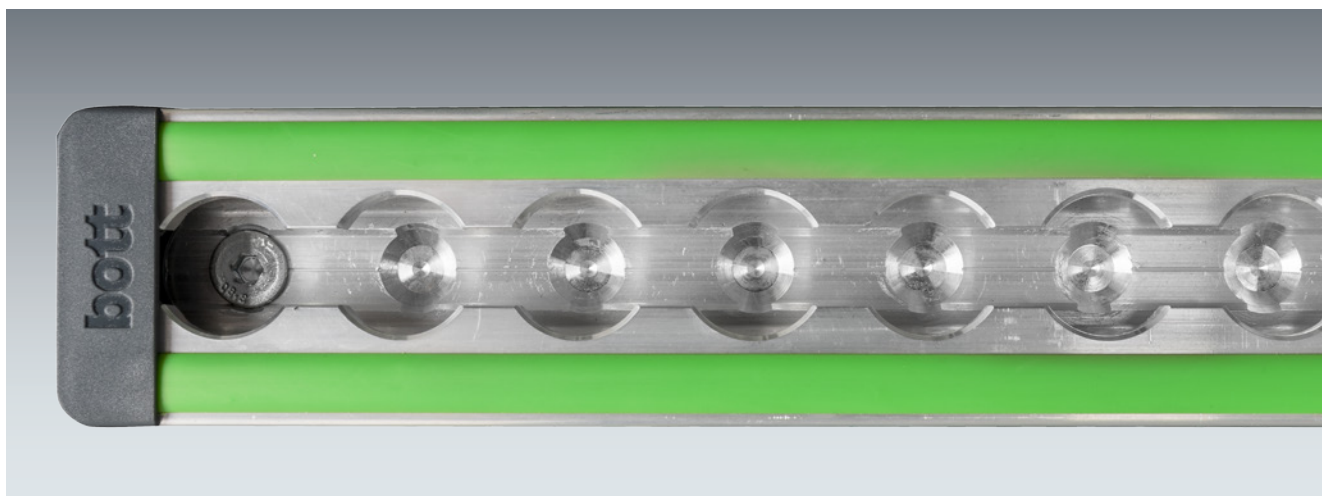
Modell	Kangoo L1	Kangoo L2	Kangoo L3	Trafic L1-H1	Trafic L2-H1
Årsmoell	2012	2012	2012	2016	2016
Akselavstand	2313	2697	3081	3098	3498
for biler med skyvedør høyre side	<b>12225161.98</b>	<b>12225163.98</b>	<b>12225165.98</b>	<b>12225206.98</b>	<b>12225209.98</b>
for biler med bakdører og skyvedør på høyre side	<b>12225162.98</b>	<b>12225164.98</b>	<b>12225166.98</b>	<b>12225207.98</b>	<b>12225210.98</b>
for biler med bakluke og skyvedør på høyre side				<b>12225208.98</b>	<b>12225211.98</b>

Modell	Trafic L1-H2	Trafic L2-H2	Master L1-H1-FA	Master L1-H2-FA **	Master L2-H2-H3-FA **
Årsmoell	2016	2016	2011	2011	2011
Akselavstand	3098	3498	3182	3182	3682
for biler med skyvedør høyre side	<b>12225206.98</b>	<b>12225209.98</b>	<b>12225128.98</b>	<b>12225129.98</b>	<b>12225132.98</b>
for biler med bakdører og skyvedør på høyre side	<b>12225299.98</b>	<b>12225300.98</b>	<b>12225130.98</b>	<b>12225131.98</b>	<b>12225133.98</b>
for biler med bakluke og skyvedør på høyre side					

Modell	Master L3-H2-H3 FA **	Master L3-H2-H3 HA **	Master L3-H2-H3-HA **		
Årsmoell	2011	2011	2011		
Akselavstand	4332	3682	4332		
for biler med skyvedør høyre side	<b>12225134.98</b>	<b>12225136.98</b>	<b>12225138.98</b>		
for biler med bakdører og skyvedør på høyre side	<b>12225135.98</b>	<b>12225137.98</b>	<b>12225139.98</b>		

\* med overheng \*\* utførelse høyt tak med kledning i full høyde FA = Frontantrieb HA = Heckantrieb  
Artikkelnumre for biler med 2 skyvedører på forespørsel

# Veggkledning



## Innvendig veggkledning med modulbasert veggfestsystem (rail / prorail)

- bott vario protect innvendig veggkledning med integrert lastsikringsskinner med Airline-profil
- for feste av bott vario bilinnredning eller lastsikring med stropper og fittings
- limte skinner gir flat kraftfordeling
- lastsikringsskinnene kan forbli i bilen når innredningen demonteres og øker verdien på bilen
- inkl. monteringsmateriale

### bott vario protect rail

- med surseskinne i midten



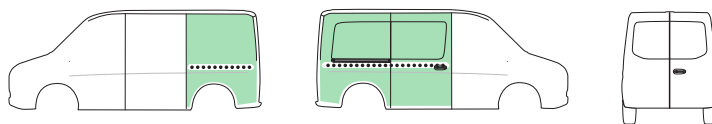
### bott vario protect prorail

- med surseskinne i midten og oppe

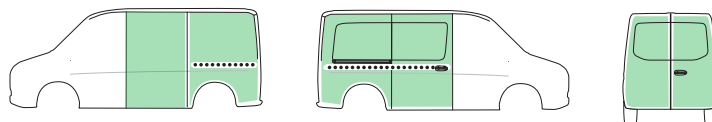


## bott vario protect rail innvendig veggkledning

for biler med skyvedør på høyre side



for biler med bakdører og skyvedør på høyre side



Modell	Master L1-H1	Master L1-H2 <sup>1</sup>	Master L2-H2-H3-FA	Master L3-H2-H3-FA <sup>1</sup>	Master L3-H2-H3-HA <sup>1</sup>
Årsmodell	2011	2011	2010	2010	2010
Akselavstand	3182	3182	3682	4332	3682
for bilmodeller med skyvedør høyre side - med surreskinne midtmontert	12220128.95	12220129.95	12220132.95	12220134.95	12220136.95
for biler med bakdører og skyvedør på høyre side - med surreskinne midtmontert	12220130.95	12220131.95	12220133.95	12220135.95	12220137.95

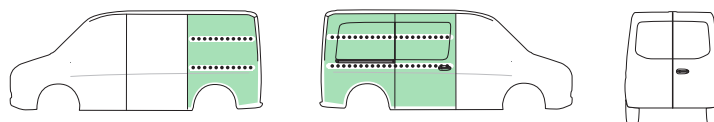
Modell	Master L4-H2-H3-HA <sup>1</sup>				
Årsmodell	2010				
Akselavstand	4332				
for bilmodeller med skyvedør høyre side - med surreskinne midtmontert	12220138.95				
for biler med bakdører og skyvedør på høyre side - med surreskinne midtmontert	12220139.95				

\* med overheng \*\* utførelse høyt tak med kledning i full høyde FA = Frontantrieb HA = Heckantrieb  
Artikkelnumre for biler med 2 skyvedører på forespørsel

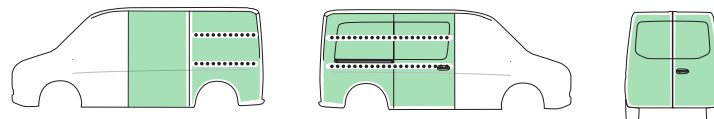
# Veggkledning

## bott vario protect prorail innvendig veggkledning

for biler med  
skyvedør på høyre side



for biler med  
bakedører og skyvedør på høyre side



Modell	Master L1-H1	Master L1-H2 <sup>1</sup>	Master L2-H2-H3-FA	Master L2-H2-H3-FA <sup>1</sup>	Master L3-H2-H3-HA <sup>1</sup>
Årsmodell	2011	2011	2010	2010	2010
Akselavstand	3182	3182	3682	4332	3682
for bilmodeller med skyvedør høyre side - med surseskinne i midten og oppe	<b>12221128.95</b>	<b>12221129.95</b>	<b>12221132.95</b>	<b>12221134.95</b>	<b>12221136.95</b>
for biler med bakedører og skyvedør på høyre side - med surseskinne i midten og oppe	<b>12221130.95</b>	<b>12221131.95</b>	<b>12221133.95</b>	<b>12221135.95</b>	<b>12221137.95</b>

Modell	Master L4-H2-H3-HA <sup>1</sup>				
Årsmodell	2010				
Akselavstand	4332				
for bilmodeller med skyvedør høyre side - med surseskinne i midten og oppe	<b>12221138.95</b>				
for biler med bakedører og skyvedør på høyre side - med surseskinne i midten og oppe	<b>12221139.95</b>				

\* med overheng \*\* utførelse høyt tak med kledning i full høyde FA = Frontantrieb HA = Heckantrieb  
Artikkelnumre for biler med 2 skyvedører på forespørsel



# Veggkledning



vario3



# Modulelementer



**Holder for lange deler**  
for enkel transport av langt og tungt verktøy



**TiltBox**  
for praktisk oppbevaring av smådeler og forbruksvarer



**Teleskophylle**  
for sikker oppbevaring av rør og profiler



**varioSlide**  
lette skuffer med stort nyttevolum



**Skuffer**  
med 100 % teleskoputtrekk og 70kg bæreevne



**bottBoxen**  
praktiske varebokser for servicekjøretøy og verksted





**bott vario3 V-Box**  
for praktisk og genial oppbevaring  
av meterstokk



**Systainer<sup>3</sup>**  
fleksibel systemkoffert i 2 bredder  
og 6 høyder



**Systainer<sup>3</sup> Organizer**  
praktisk hardplastkoffert, kompatibel  
med alle Systainer<sup>3</sup> produkter



**varioCase**  
servicekoffert av lett aluminium eller  
robust stålplate



**Roterte skuffer**  
gjør det mulig med en ergonomisk  
betjening utenfor bilen



**Hylle med C-Lash**  
gjør det mulig med en enkel  
lastsikring i hyllene



**Lastsikringselementer**  
i hele bilinnredningen gjør det mulig  
med en sikker transport av material og  
maskiner

# Modulpakker



Renault  
Master

Renault  
Kangoo



# Moduler for alle kjøretøystørrelser



Modulene til bott vario3 bilinnredning for ditt nyttekjøretøy tilbyr mange elementer for å dele opp oppbevaringsrommet. Disse kan kombineres perfekt for ditt behov. I bott vario3 bilinnredning la utviklerne spesielt vekt på sikkerhet, funksjonalitet og ideell utnyttelse av den tilgjengelige plassen.

Renault  
Traffic

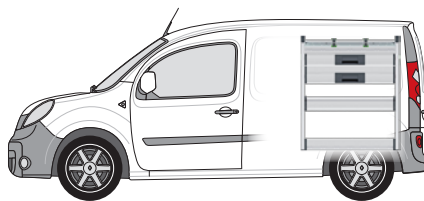
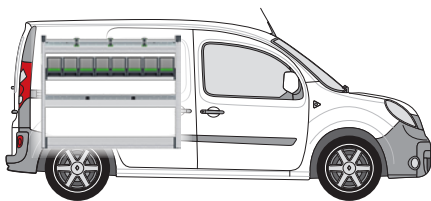


## Kangoo L2

Akselavstand 2697 mm



### bott vario3 Silver Package





#### Venstre modul består av:

- 1 aluminiumshylle med gummimatte, integrert lastsikring (-oo- / -C-) og 3 lastestopper (-C-)
- 1 bottBox-hylle med 8 bottBoxer
- 1 aluminiumshylle med gummimatte og inndeling
- 1 gulvrom med integrert lastsikring (-oo-)
- 2 sideplater med integrert lastsikring (-oo-)

#### Høyre modul består av:

- 1 aluminiumshylle med gummimatte, integrert lastsikring (-oo- / -C-) og 2 lastestopper (-C-)
- 2 heavy duty skuffer med gummimatter
- 1 droppfront med aluminiumfront og gummimatte
- 1 gulvrom med integrert lastsikring (-oo-)

Venstre modul B x D x H mm	1150 x 376 x 950
Høyre modul B x D x H mm	814 x 376 x 950
Vekt Kg	48.66
Artikkelnr.	70099027.19M
Monteringsset	73510067.51V

	<b>-C- Lash</b> alle lastsikringstyper med -C- Lash-lastestropp.	<b>TopLash -C-</b> lastsikring i hylle.
	<b>FrontLash -OO-</b> lastsikring i hyllenes frontområde vertikalt og horisontalt. Kompatibel med Airline-systemet.	



#### Tilbehør som er inkludert i pakken

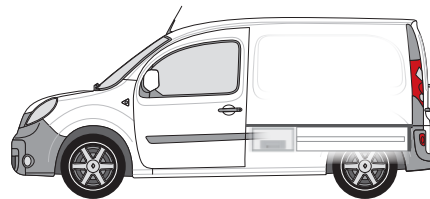
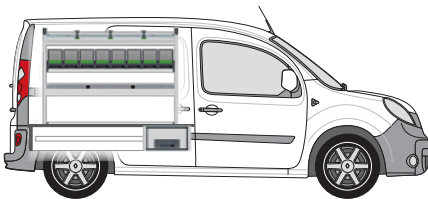
- 1 dokumentholder
- 1 lastestropp med fitting og klemme
- 1 TiltBox
- 1 lastestropp C-Lash montering

## Kangoo L2

Akselavstand 2697 mm



### bott vario3 Green Package



#### Venstre modul består av:

- 1 aluminiumshylle med gummimatte, integrert lastsikring (-oo- / -C-) og 3 lastestropper (-C-)
- 1 bottBox-hylle med 8 bottBoxer
- 1 aluminiumshylle med gummimatte og inndeling
- 1 gulvrom med integrert lastsikring (-oo-)
- 2 sideplater med integrert lastsikring (-oo-)

#### Undergulvsmodulen består av:

- 3 heavy duty skuffer (70 kg) med gummimatter
- Høyde 250 mm
- Fri lasteflate
- Tyverisikkert, da materialet som er plassert der ikke er synlig utenfra. Komfortabel betjening av skyve- og bakdør. Stort lagringsvolum. Undergulvsmodulen kan bestilles separat.

Venstre modul B x D x H mm	1150 x 376 x 850
Vekt Kg	97.00
Artikkelnr. inkludert Undergulvsmodul	70099028.19M
Monteringsset	73510067.51V
Artikkelnr. Undergulvsmodul	70010005.19V

 <b>-C- Lash</b> alle lastsikringstyper med -C- Lash-lastestropp.	<b>TopLash -C-</b> lastsikring i hylle.
 <b>FrontLash -OO-</b> lastsikring i hyllenes frontområde vertikalt og horisontalt. Kompatibel med Airline-systemet.	



#### Tilbehør som er inkludert i pakken

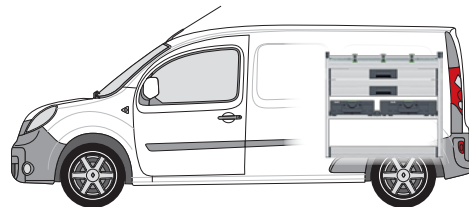
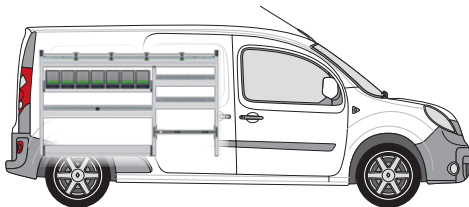
- 1 dokumentholder
- 1 lastestropp med fitting og klemme
- 1 TiltBox
- 1 lastestropp C-Lash montering

## Kangoo L3

Akselavstand 3081 mm



### bott vario3 Silver Package





#### Venstre modul består av:

- 1 aluminiumshylle med gummimatte, integrert lastsikring (-C-) og 4 lastestopper (-C-)
- 1 bottBox-hylle med 7 bottBoxer
- 3 aluminiumshyller med gummimatter og inndeling
- 1 gulvrom med integrert lastsikring (-oo-)
- 1 gulvrom med reim m. klemmefeste (-C-)
- 3 sideplater med integrert lastsikring (-oo-)

#### Høyre modul består av:

- 1 aluminiumshylle med gummimatte, integrert lastsikring (-C-) og 3 lastestopper (-C-)
- 2 heavy duty skuffer med gummimatter
- 1 systemtravers med 1 Systainer<sup>3</sup> M 187 og 1 Systainer<sup>3</sup> L 187
- 1 gulvrom med integrert lastsikring (-oo-)

Venstre modul B x D x H mm	1598 x 376 x 950
Høyre modul B x D x H mm	1038 x 376 x 950
Vekt Kg	55.38
Artikkelnr.	70099029.19M
Monteringsset	73510067.51V

	<b>-C- Lash</b> alle lastsikringstyper med -C- Lash-lastestropp.	<b>TopLash -C-</b> lastsikring i hylle.
	<b>FrontLash -OO-</b> lastsikring i hyllenes frontområde vertikalt og horisontalt. Kompatibel med Airline-systemet.	



#### Tilbehør som er inkludert i pakken

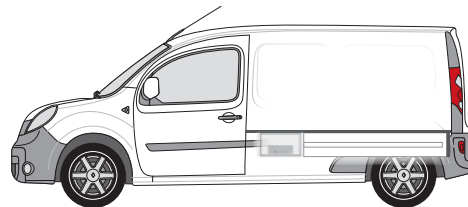
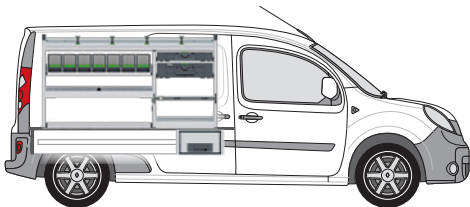
- 1 dokumentholder
- 1 lastestropp med fitting og klemme
- 1 TiltBox
- 1 lastestropp C-Lash montering

## Kangoo L3

Akselavstand 3181 mm



### bott vario3 Green Package




#### Venstre modul består av:

- 1 aluminiumshylle med gummimatte, integrert lastsikring (-oo- / -C-) og 4 lastestropper (-C-)
- 1 bottBox-hylle med 7 bottBoxer
- 1 aluminiumshylle med gummimatte og inndeling
- 1 Systainer<sup>3</sup> Organizer L 89 med 13 bokser
- 1 Systainer<sup>3</sup> L 137
- 1 gulvrom med integrert lastsikring (-oo-)
- 1 gulvrom med aluminiumshylle og reim m. klemmefeste (-C-)
- 3 sideplater med integrert lastsikring (-oo-)

#### Undergulvsmodulen består av:

- 3 heavy duty skuffer (70 kg) med gummimatter
- Høyde 250 mm
- Fri lasteflate
- Tyverisikkert, da materialet som er plassert der ikke er synlig utenfra. Komfortabel betjening av skyve- og bakdør. Stort lagringsvolum. Undergulvsmodulen kan bestilles separat.

<b>Venstre modul B x D x H mm</b>	<b>1598 x 376 x 850</b>
Vekt Kg	99,31
<b>Artikkelnr. inkludert Undergulvsmodul</b>	<b>70099030.19M</b>
Monteringsset	73510067.51V
<b>Artikkelnr. Undergulvsmodul</b>	<b>70010006.19V</b>

	<b>-C- Lash</b> alle lastsikringstyper med -C- Lash-lastestropp.	<b>TopLash -C-</b> lastsikring i hylle.
	<b>FrontLash -OO-</b> lastsikring i hyllenes frontområde vertikalt og horisontalt. Kompatibel med Airline-systemet.	



#### Tilbehør som er inkludert i pakken

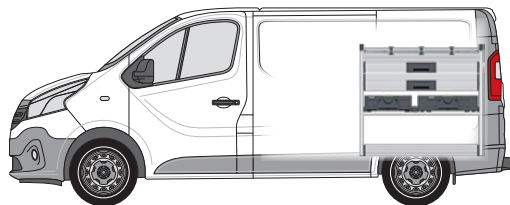
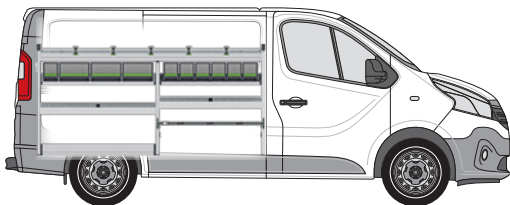
- 1 dokumentholder
- 1 lastestropp med fitting og klemme
- 1 TiltBox
- 1 lastestropp C-Lash montering

## Trafic L1-K1

Akselavstand  
3098 mm



### bott vario3 Silver Package





#### Venstre modul består av:

- 1 aluminiumshylle med gummimatte, integrert lastsikring (-C-) og 5 lastestopper (-C-)
- 2 bottBox-hyller med 10 bottBoxer
- 2 aluminiumshyller med gummimatter og inndeling
- 1 gulvrom med integrert lastsikring (-oo-)
- 1 gulvrom med reim m. klemmefeste (-C-)
- 2 sideplater med integrert lastsikring (-oo-)

#### Høyre modul består av:

- 1 aluminiumshylle med gummimatte, integrert lastsikring (-C-) og 3 lastestopper (-C-)
- 2 heavy duty skuffer med gummimatter
- 1 systemtravers med 1 Systainer<sup>3</sup> M 187 og 1 Systainer<sup>3</sup> L 187
- 1 gulvrom med integrert lastsikring (-oo-)

Venstre modul B x D x H mm	1934 x 376 x 950
Høyre modul B x D x H mm	1038 x 376 x 950
Vekt Kg	59.64
Artikkelnr.	70099001.19M
Monteringsset	73510067.51V

	<b>-C- Lash</b> alle lastsikringstyper med -C- Lash-lastestropp.	<b>TopLash -C-</b> lastsikring i hylle.
	<b>FrontLash -OO-</b> lastsikring i hyllenes frontområde vertikalt og horisontalt. Kompatibel med Airline-systemet.	



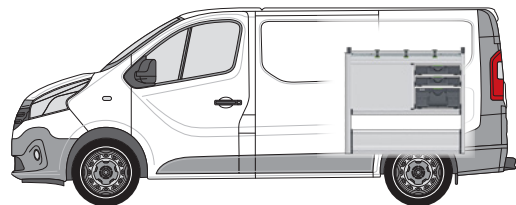
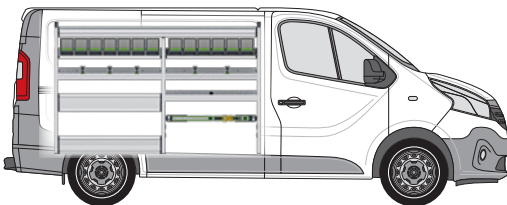
#### Tilbehør som er inkludert i pakken

- 1 dokumentholder
- 1 lastestropp med fitting og klemme
- 1 TiltBox
- 1 lastestropp C-Lash montering





## bott vario3 Green Package




### Venstre modul består av:


- 2 droppfronter med aluminiumfronter og gummimatter
- 2 bottBox-hyller med 13 bottBoxer
- 2 aluminiumshyller med gummimatter, integrert lastsikring (-oo- / -C-) og 5 lastestropper (-C-)
- 1 aluminiumshylle med gummimatte og inndeling
- 1 gulvrom med integrert lastsikring (-oo-) og aluminiumdroppfront
- 1 lastsikringskit med lastestropp (-oo-)
- 3 sideplater med integrert lastsikring (-oo-)

### Høyre modul består av:

- 1 aluminiumshylle med gummimatte, integrert lastsikring (-oo- / -C-) og 3 lastestropper (-C-)
- 3 heavy duty skuffer med gummimatter
- 2 Systainer<sup>3</sup> Organizer M 89 med 12 bokser i hver
- 1 Systainer<sup>3</sup> M 187
- 1 gulvrom med integrert lastsikring (-oo-) og 2 aluminiumdroppfronter

Venstre modul B x D x H mm	1934 x 376 x 1250
Høyre modul B x D x H mm	1038 x 376 x 950
Vekt Kg	82.74
Artikkelnr.	70099060.19M
Monteringsset	73510067.51V

	<b>-C- Lash</b> alle lastsikringstyper med -C- Lash-lastestropp.	<b>TopLash -C-</b> lastsikring i hylle.
---	---	--

	<b>FrontLash -OO-</b> lastsikring i hyllenes frontområde vertikalt og horisontalt. Kompatibel med Airline-systemet.
---	--



### Tilbehør som er inkludert i pakken

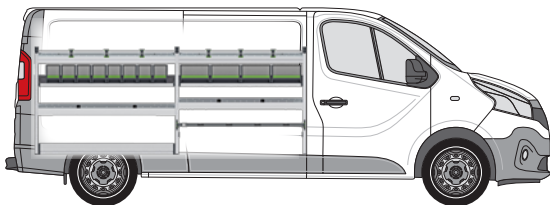
- 1 dokumentholder
- 1 lastestropp med fitting og klemme
- 1 TiltBox
- 1 lastestropp C-Lash montering

## Trafic L2-H1

Akselavstand  
3498 mm

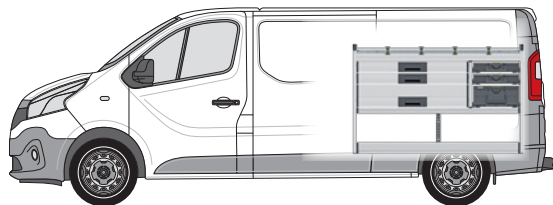


### bott vario3 Silver Package



#### Venstre modul består av:


- 2 aluminiumshyller med gummimatter, integrert lastsikring (-C-) og 6 lastestopper (-C-)
- 2 bottBox-hyller med 12 bottBoxer
- 2 aluminiumshyller med gummimatter og inndeling
- 1 gulvrom med integrert lastsikring (-oo-)
- 1 gulvrom med reim m. klemmefeste (-C-)
- 2 sideplater med integrert lastsikring (-oo-)



#### Høyre modul består av:

- 1 aluminiumshylle med gummimatte, integrert lastsikring (-C-) og 4 lastestopper (-C-)
- 3 heavy duty skuffer med gummimatter
- 2 Systainer<sup>3</sup> Organizer M 89 med 12 bokser i hver
- 1 Systainer<sup>3</sup> M 187
- 1 gulvrom med integrert lastsikring (-oo-)

Venstre modul B x D x H mm	2382 x 376 x 950
Høyre modul B x D x H mm	1486 x 376 x 950
Vekt Kg	77.68
Artikkelnr.	70099003.19M
Monteringsset	73510067.51V

	<b>-C- Lash</b> alle lastsikringstyper med -C- Lash-lastestropp.	<b>TopLash -C-</b> lastsikring i hylle.
	<b>FrontLash -OO-</b> lastsikring i hyllenes frontområde vertikalt og horisontalt. Kompatibel med Airline-systemet.	

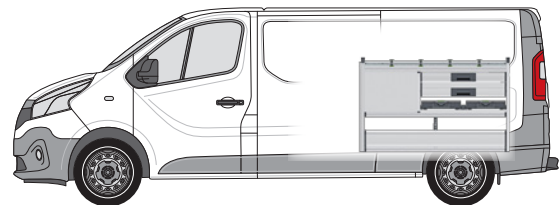
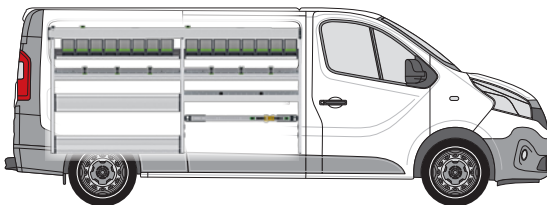


#### Tilbehør som er inkludert i pakken

- 1 dokumentholder
- 1 lastestropp med fitting og klemme
- 1 TiltBox
- 1 lastestropp C-Lash montering



## bott vario3 Green Package





### Venstre modul består av:

- 1 aluminium langhylle, med gummimatte
- 2 bottBox-uttrekk med 16 bottBoxer
- 2 aluminiumshyller med gummimatter, integrert lastsikring (-oo- / -C-) og 6 lastestropper (-C-)
- 1 droppfront med aluminiumfront og gummimatte
- 1 aluminiumshylle med gummimatte og inndeling
- 1 gulvrom med integrert lastsikring (-oo-) og aluminiumdroppfront
- 1 lastsikringskit med lastestropp (-oo-)
- 3 sideplater med integrert lastsikring (-oo-)

### Høyre modul består av:

- 1 aluminiumshylle med gummimatte, integrert lastsikring (-oo- / -C-) og 4 lastestropper (-C-)
- 5 heavy duty skuffer med gummimatter
- 2 Systainer<sup>3</sup> Organizer M 89 med 12 bokser i hver
- 1 gulvrom med integrert lastsikring (-oo-) og 2 aluminiumdroppfronter

Venstre modul B x D x H mm	2382 x 376 x 1200
Høyre modul B x D x H mm	1486 x 376 x 950
Vekt Kg	104.02
Artikkelnr.	70099061.19M
Monteringsset	73510067.51V

	<b>-C- Lash</b> alle lastsikringstyper med -C- Lash-lastestropp.	<b>TopLash -C-</b> lastsikring i hylle.
	<b>FrontLash -OO-</b> lastsikring i hylles frontområde vertikalt og horisontalt. Kompatibel med Airline-systemet.	



### Tilbehør som er inkludert i pakken

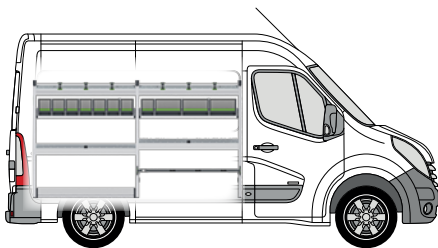
- 1 dokumentholder
- 1 lastestropp med fitting og klemme
- 1 TiltBox
- 1 lastestropp C-Lash montering

## Master L1-H2

Akselavstand 3182 mm

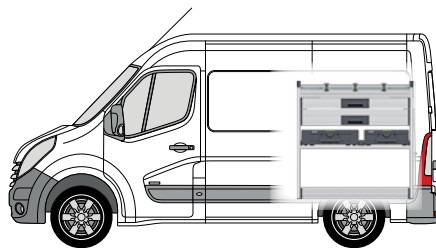


### bott vario3 Silver Package



#### Venstre modul består av:

- 2 aluminiumshyller med gummimatter, integrert lastsikring (-C-) og 6 lastestopper (-C-)
- 2 bottBox-hyller med 11 bottBoxer
- 2 aluminiumshyller med gummimatter og inndeling
- 1 gulvrom med integrert lastsikring (-oo-)
- 1 gulvrom med reim m. klemmefeste (-C-)
- 2 sideplater med integrert lastsikring (-oo-)



#### Høyre modul består av:

- 1 aluminiumshylle med gummimatte, integrert lastsikring (-C-) og 3 lastestopper (-C-)
- 2 heavy duty skuffer med gummimatter
- 1 systemtravers med 1 Systainer<sup>3</sup> M 187 og 1 Systainer<sup>3</sup> L 187
- 1 gulvrom med integrert lastsikring (-oo-)

Venstre modul B x D x H mm	2046 x 376 x 1150
Høyre modul B x D x H mm	1038 x 376 x 1050
Vekt Kg	62.89
Artikkelnr.	70099062.19M
Monteringsset	73510067.51V

	<b>-C- Lash</b> alle lastsikringstyper med -C- Lash-lastestropp.	<b>TopLash -C-</b> lastsikring i hylle.
	<b>FrontLash -OO-</b> lastsikring i hyllenes frontområde vertikalt og horisontalt. Kompatibel med Airline-systemet.	



#### Tilbehør som er inkludert i pakken

- 1 dokumentholder
- 1 lastestropp med fitting og klemme
- 1 TiltBox
- 1 lastestropp C-Lash montering

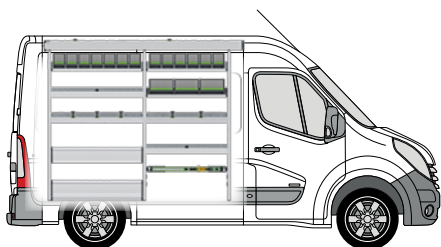


## Master L1-H2

Akselavstand 3182 mm

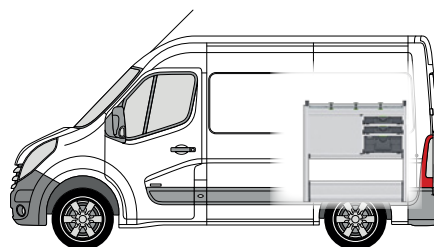


### bott vario3 Green Package



#### Venstre modul består av:



- 1 aluminium langhylle, med gummatte
- 3 bottBox-uttrekk med 16 bottBoxer
- 2 aluminiumshyller med gummatte, integrert lastsikring (-oo- / -C-) og 5 lastestropper (-C-)
- 1 droppfront med aluminiumfront og gummatte
- 2 aluminiumshyller med gummatte og inndeling
- 1 gulvrom med integrert lastsikring (-oo-) og aluminiumdroppfront
- 1 lastsikringskit med lastestropp (-oo-)
- 3 sideplater med integrert lastsikring (-oo-)



#### Høyre modul består av:

- 1 aluminiumshylle med gummatte, integrert lastsikring (-oo- / -C-) og 3 lastestropper (-C-)
- 3 heavy duty skuffer med gummatte
- 2 Systainer<sup>3</sup> Organizer M 89 med 12 bokser i hver
- 1 Systainer<sup>3</sup> M 187
- 1 gulvrom med integrert lastsikring (-oo-) og 2 aluminiumdroppfronter

Venstre modul B x D x H mm	1934 x 376 x 1700
Høyre modul B x D x H mm	1038 x 488 x 1050
Vekt Kg	98.98
Artikkelnr.	70099063.19M
Monteringsset	73510067.51V

	<b>-C- Lash</b> alle lastsikringstyper med -C- Lash-lastestropp.	<b>TopLash -C-</b> lastsikring i hylle.
	<b>FrontLash -OO-</b> lastsikring i hylles frontområde vertikalt og horisontalt. Kompatibel med Airline-systemet.	



#### Tilbehør som er inkludert i pakken

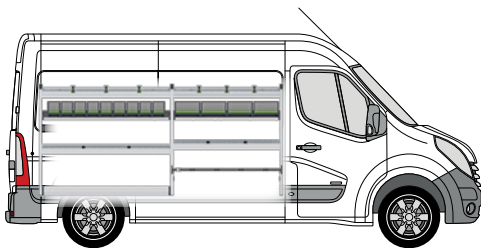
- 1 dokumentholder
- 1 lastestropp med fitting og klemme
- 1 TiltBox
- 1 lastestropp C-Lash montering

## Master L2-H2

Akselavstand 3682 mm

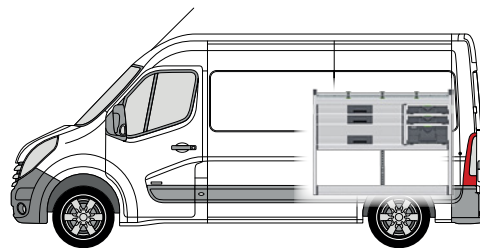


### bott vario3 Silver Package



#### Venstre modul består av:



- 2 aluminiumshyller med gummimatter, integrert lastsikring (-C-) og 6 lastestopper (-C-)
- 2 bottBox-hyller med 13 bottBoxer
- 2 aluminiumshyller med gummimatter og inndeling
- 1 gulvrom med integrert lastsikring (-oo-)
- 1 gulvrom med reim m. klemmefeste (-C-)
- 2 sideplater med integrert lastsikring (-oo-)



#### Høyre modul består av:

- 1 aluminiumshylle med gummimatte, integrert lastsikring (-C-) og 3 lastestopper (-C-)
- 3 heavy duty skuffer med gummimatter
- 2 Systainer<sup>3</sup> Organizer M 89 med 12 bokser i hver
- 1 Systainer<sup>3</sup> M 187
- 1 gulvrom med integrert lastsikring (-oo-)

Venstre modul B x D x H mm	2494 x 376 x 1150
Høyre modul B x D x H mm	1374 x 376 x 1050
Vekt Kg	79.27
Artikkelnr.	70099054.19M
Monteringsset	73510067.51V

	<b>-C- Lash</b> alle lastsikringstyper med -C- Lash-lastestropp.	<b>TopLash -C-</b> lastsikring i hylle.
	<b>FrontLash -OO-</b> lastsikring i hyllenes frontområde vertikalt og horisontalt. Kompatibel med Airline-systemet.	



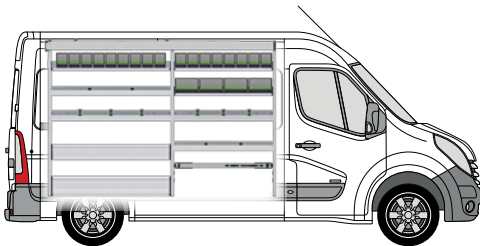
#### Tilbehør som er inkludert i pakken

- 1 dokumentholder
- 1 lastestropp med fitting og klemme
- 1 TiltBox
- 1 lastestropp C-Lash montering



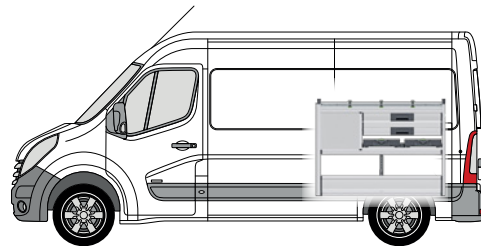


## bott vario3 Green Package



### Venstre modul består av:

- 1 aluminium langhylle, med gummatte
- 3 bottBox-uttrekk med 21 bottBoxer
- 2 aluminiumshyller med gummatte, integrert lastsikring (-oo- / -C-) og 6 lastestropper (-C-)
- 1 droppfront med aluminiumfront og gummatte
- 2 aluminiumshyller med gummatte og inndeling
- 1 gulvrom med integrert lastsikring (-oo-) og aluminiumdroppfront
- 1 lastsikringskit med lastestropp (-oo-)
- 3 sideplater med integrert lastsikring (-oo-)



### Høyre modul består av:

- 1 aluminiumshylle med gummatte, integrert lastsikring (-oo- / -C-) og 3 lastestropper (-C-)
- 5 heavy duty skuffer med gummatte
- 2 Systainer<sup>3</sup> Organizer M 89 med 12 bokser i hver
- 1 gulvrom med integrert lastsikring (-oo-) og 2 aluminiumdroppfronter

Venstre modul B x D x H mm	2494 x 376 x 1700
Høyre modul B x D x H mm	1374 x 488 x 1050
Vekt Kg	118.97
Artikkelnr.	70099055.19M
Monteringsset	73510067.51V

	<b>-C- Lash</b> alle lastsikringstyper med -C- Lash-lastestropp.		<b>TopLash -C-</b> lastsikring i hylle.
--	---	--	--

	<b>FrontLash -OO-</b> lastsikring i hylleens frontområde vertikalt og horisontalt. Kompatibel med Airline-systemet.
--	--



### Tilbehør som er inkludert i pakken

- 1 dokumentholder
- 1 lastestropp med fitting og klemme
- 1 TiltBox
- 1 lastestropp C-Lash montering

# Takstativsystemer

Maksimalt  
oppbevaringsrom

lett

Aerodynamisk utformede  
komponenter

Sikker transport av last



## Lett, stabilt og sikkert

Hos oss finner du det laststativsystemet som er best egnet for deg. Våre takstativsystemer er lette, stabile og sikre. De gir maksimal oppbevaringsrom på bilens tak, er økonomiske og har lang levetid. De aerodynamisk utformede komponentene av eloksert aluminium minimerer luftmotstanden og støy fra vind.

Med vårt mangfoldige tilbehør kan du supplere lastestativsystemet etter behov. For eksempel med en stige-lift for ergonomisk bra oppbevaring av en stige. Stigelifter fra bott er egnet for rask, enkel og sikker lossing og lasting av stiger som er sikret på taket til bilen.

# Takstativsystemer

## Basis-lastbærere



Modell	Kangoo	Kangoo	Trafic	Trafic	Trafic
Byggeår	2012	2012	2014	2014	2014
Akselavstand	2313/2697/3081	3081	3098/3498	3098/3498	3098/3498
Kjøretøylengde	Alle	L3	Alle	Alle	Alle
Kjøretøyhøyde	H1	H1	H1	H1	H1
Versjon hekk	Alle	Alle	Alle	Alle	Alle
Antall holdere	2x	3x	2x	3x	4x
<b>Artikkelnr.</b>	<b>35001026</b>	<b>35001027</b>	<b>35001076</b>	<b>35001077</b>	<b>35001078</b>

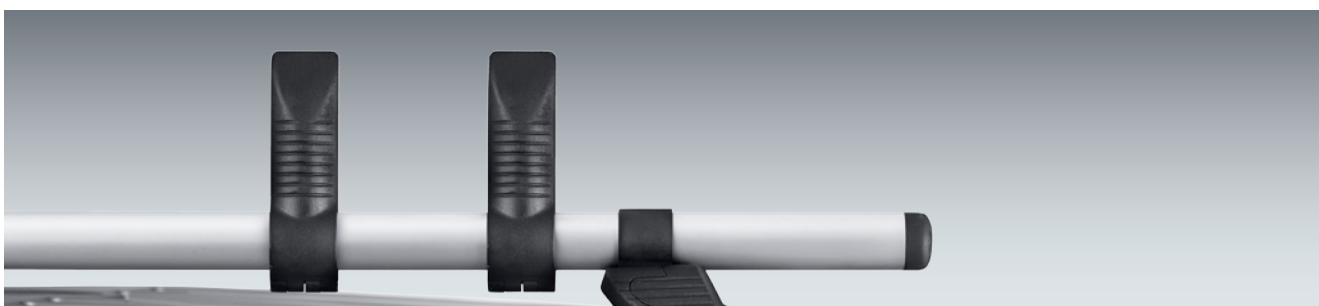
Modell	Trafic	Trafic	Trafic	Master	Master
Byggeår	2014	2014	2014	2010	2010
Akselavstand	3098/3498	3098/3498	3098/3498	3182/3682/4332	3182/3682/4332
Kjøretøylengde	Alle	Alle	Alle	Alle	Alle
Kjøretøyhøyde	H2	H2	H2	H1/H2	H1/H2
Versjon hekk	Alle	Alle	Alle	Dobbeltløper	Dobbeltløper
Antall holdere	2x	3x	4x	2x	3x
<b>Artikkelnr.</b>	<b>35001079</b>	<b>35001080</b>	<b>35001081</b>	<b>35001056*</b>	<b>35001057*</b>

Modell	Movano				
Byggeår	2010				
Akselavstand	3182/3682/4332				
Kjøretøylengde	Alle				
Kjøretøyhøyde	H1/H2				
Versjon hekk	Dobbeltløper				
Antall holdere	4x				
<b>Artikkelnr.</b>	<b>35001058*</b>				

\* Basis-Lastenträger ist nicht geeignet für Glasfaserdächer (Super-High-Dächer), da keine Montagepunkte für das Dachträgersystem vorhanden sind

# Takstativsystemer

## Sidestøtte



- for montering av 3 eller 4 ekstra stenger på basis-lastbæreren

Salgsenh. (stk)	2
<b>Artikkelnr.</b>	<b>35002034</b>

## Lasterulle bak - passende til lastholder



Modell	Trafic	Trafic	Trafic	Master	
Byggeår fra	2014	2014	2014	2010	
Akselavstand mm	3098/3498	3098/3498	3098/3498	3182/3682/4332	
Kjøretøylengde	Alle	Alle	Alle	Alle	
Kjøretøyhøyde	H1	H1	H2	H1/H2/H3	
Bak	Dobbeltdører	Bakluke	Dobbeltdører	Dobbeltdører	
<b>Artikkelnr.</b>	<b>35002028</b>	<b>35002025</b>	<b>35002026</b>	<b>35002026</b>	



# Takstativsystemer

## Lasterør for lange elementer i aluminium



- låsbar stålinsats på begge ender, motstandsdyktig mot gjennomslag
- maks. bæreevne: 50 kg
- av pulverlakkert aluminium

Versjon for	rør inntil 2 m	rør inntil 3 m
Artikkelnr.	35002021	35002022



*“Hver dag må jeg langt opp.  
Derfor er stiger uunnværlige for meg.  
De oppbevares sikkert på taket til  
transporteren min.  
Med den praktiske lasthjelpen fra  
bott har jeg lastet de raskt på.”*





# Takstativsystemer

## Takgrind



Modell	Kangoo	Kangoo	Kangoo	Trafic	Trafic
Byggeår fra	2012	2012	2012	2014	2014
Akselavstand mm	2313	2697	3081	3098	3098
Kjøretøylengde	L1	L2	L3	L1	L1
Kjøretøyhøyde	H1	H1	H1	H1	H1
Versjon hekk	Dobbeltdører	Dobbeltdører	Dobbeltdører	Dobbeltdører	Bakluke
Takgrind	1,25 x 2,0 m	1,25 x 2,2 m	1,25 x 2,6 m	1,60 x 2,8 m	1,60 x 3,2 m
<b>Artikkelnr.</b>	<b>35001028</b>	<b>35001029</b>	<b>35001030</b>	<b>35001082</b>	<b>35001083</b>

Modell	Trafic	Trafic	Trafic	Trafic	Master
Byggeår fra	2014	2014	2014	2014	2010
Akselavstand mm	3498	3498	3098	3498	3182
Kjøretøylengde	L2	L2	L1	L2	L1
Kjøretøyhøyde	H1	H1	H2	H2	H1/H2
Versjon hekk	Dobbeltdører	Bakluke	Dobbeltdører	Dobbeltdører	Dobbeltdører
Takgrind	1,60 x 3,2 m	1,60 x 3,0 m	1,40 x 2,2 m	1,40 x 2,6 m	1,60 x 3,0 m
<b>Artikkelnr.</b>	<b>35001084</b>	<b>35001085</b>	<b>35001086</b>	<b>35001087</b>	<b>35001059*</b>

Modell	Master	Master	Master		
Byggeår fra	2010	2010	2010		
Akselavstand mm	3682	4332 FA/3682 HA	4332		
Kjøretøylengde	L2	L3	L4		
Kjøretøyhøyde	H2	H2	H2		
Versjon hekk	Dobbeltdører	Dobbeltdører	Dobbeltdører		
Takgrind	1,60 x 3,4 m	1,60 x 3,8 m	1,60 x 4,4 m		
<b>Artikkelnr.</b>	<b>35001060*</b>	<b>35001061*</b>	<b>35001062*</b>		

\* Das Korbrägersystem ist nicht geeignet für Glasfaserdächer da keine Montagepunkte für das Korbrägersystem vorhanden sind

# Lastsikring

Lastsikring gjort enkelt

Sikkerhet for fører og last

Forskriftene er  
alltid oppfylte



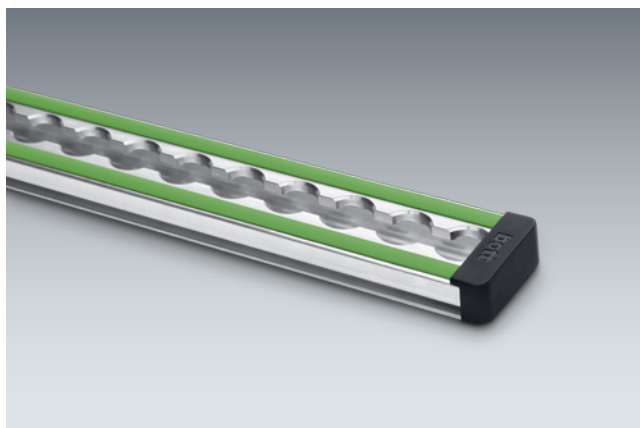
## Sikker på veien

Alle systemkomponenter til bott vario3 bilinnredning tilbyr innovative muligheter for enkel lastsikring. Alt materiell og utstyr er dermed sikkert oppbevart. Enten med de bevarte airline-surreskinnene eller med vår nye C-Lash fastgjøring, som gjør det mulig med en spesielt enkel håndtering. Med C-Lash fester du surrestroppene trinnløst og fleksibelt på våre enestående aluminiumsprofiler.

Dermed sikrer du din frakt og ditt utstyr under alle kjøreforhold, selv når du kjører på dårlige veier. I vårt store produktprogram finnes de riktige midlene for lastsikring for et hvert ønske.

# Lastsikring

## Lastsikringskinne med beskyttelsesprofil



- Anleggsflater med skurebeskyttelse, ideell for lastegods med ømfintlige overflater
- For stropper med fittings
- Bredder 46 mm
- Rasteravstand 25 mm
- Belastning inntil 500 daN (avh. av festetype)
- Inkl. endekapper
- Den grønne beskyttelsesprofilen kan erstattes med LED-strips
- Endekappe surseskinne: 85001138.19V

Skinnelengde mm	1000	1500	2000	3000	lineær meter
Artikkelnr.	67901014.98V	67901015.98V	67901016.98V	67901017.98V	67901018.98V

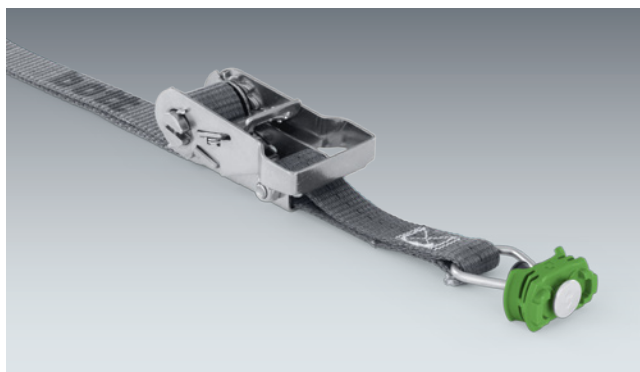
## Lastsikringskoffert for kjøretøy med lastsikringskinner



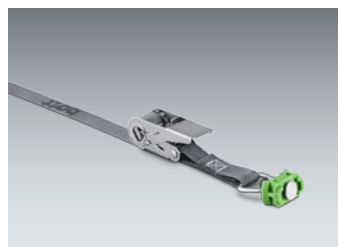
- Ideell for kjøretøy med en bott vario3 bilinnredning med fastsurringslementer og/eller lastsikringskinner
- Ved bruk av lastestropper med fittings kan lastegodset sikres raskt og pålitelig via kjøretøyets surrepunkter eller lastsikringskinner
- Sett bestående av:
  - 1x Systainer<sup>3</sup> organizer M 89
  - 2x lastestropp 3,5 m med karabinkrok og klemme
  - 2x lastestropp 3,5 m med krok og skralle
  - 6x lastsikringsmatte
  - 6x pads for lastsikring
- inkl. viktige informasjonen for lastsikring

Dimensjoner B x D x H mm	396 x 296 x 89
Artikkelnr.	72610038.19V

## Surrestropp med fittings og skralle

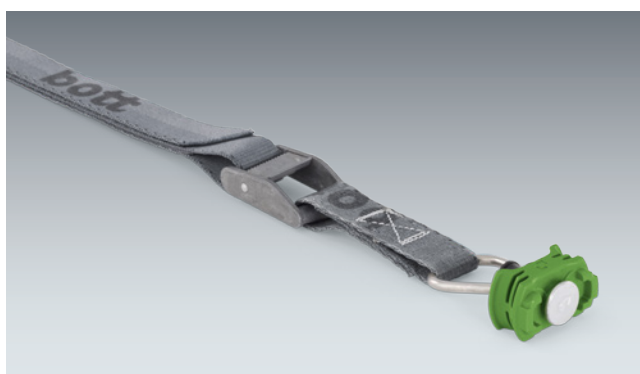


- bott reim i antrasittgrå
- Passende til lastsikringsskinner
- Stroppbredde 25 mm



Stroplengde mm	1000	2500	3000	3500	5000	2500
Fast ende mm	130	130	130	500	500	500
Bæreevne daN	500	500	400	500	500	500
Artikkelnr.	62626005.19V	62626006.19V	62626069.19V	62626007.19V	62626008.19V	62626049.19V

## Surrestropp med fittings og klemme

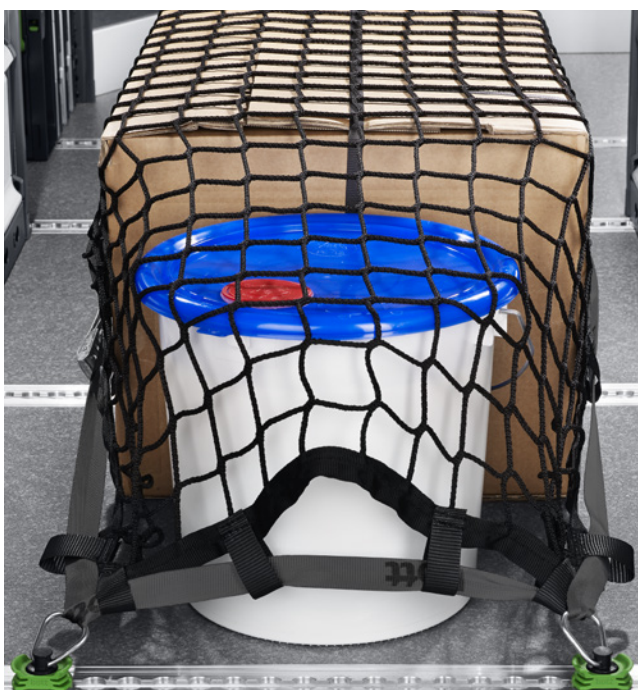


- bott reim i antrasittgrå
- Passende til lastsikringsskinner
- Stroppbredde 25 mm

Stroplengde mm	1000	2500	2500	3500	5000
Fast ende mm	130	130	500	500	500
Bæreevne daN	150	150	150	150	150
Artikkelnr.	62626009.19V	62626010.19V	62626050.19V	62626011.19V	62626012.19V

# Lastsikring

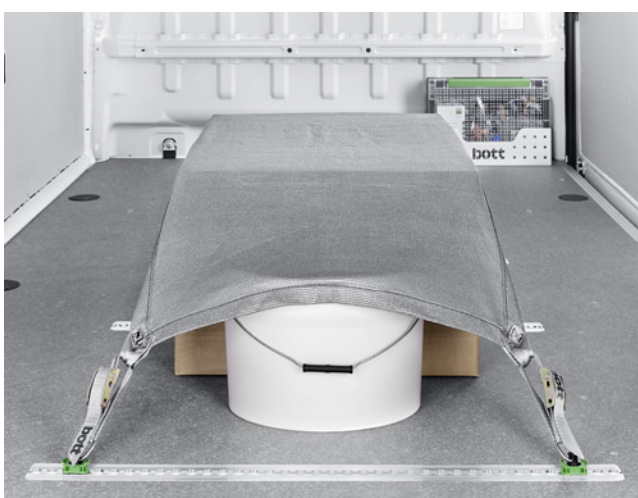
## Lastsikringsnett



- Finmasket lastsikringsnett
- Testet i samsvar med VDI 2700
- Maskevidde 45 x 45 mm
- Belastbar inntil 400 daN
- Omløpende reim med klemlås

Utførelse	4x krok	4x fitting	4x krok	4x fitting
Dimensjoner B x D mm	1250 x 730	1250 x 730	2290 x 1500	2290 x 1500
Artikkelnr.	62627006.19V	62627007.19V	62627008.19V	62627009.19V

## Lastsikringsduk



- For sikring av lasten i kjøretøyet og på lasteplanet
- Tett duk beskytter mot tyveri
- Testet i samsvar med VDI 2700
- Bæreevne inntil 200 daN
- Farge: antrasittgrå

Utførelse	4x klemmefeste med flatkrok	4x klemmefeste med fitting	6x klemmefeste med flatkrok	6x klemlås med fitting
Dimensjoner B x D mm	1250 x 730	1250 x 730	2290 x 1500	2290 x 1500
Artikkelnr.	62627010.19V	62627011.19V	62627012.19V	62627013.19V





# Lastsikring

## Spade- og verktøyholder for bakhjørnene



- Kan brukes for lette deler, som aluminiumstiger, koster, spader og annet verktøy
- Bakvegg med perforering
- Godset festes med 10 perfokroker og 2 gummistropper
- Inkl. 2 høydejusterbare festeprofiler for montering av spadefeste på bildøren (kun på varianter med høyt tak)

Sikker på veien

Dimensjoner B x D x H mm

500 x 240 x 1500

Artikkelnr.

63502048.97V

## Spennlås



- For raskt og sikkert feste av smale og lange deler
- Materiale: Galvanisert stål
- Spennebånd: Sort gummi

Dimensjoner B x D x H mm	150 x 40 x 40	150 x 40 x 40
Artikkelnr.	63003041.51V	63003042.51V

## Stigeholder, 3 deler



- 3 deler, for enkle og doble stiger
- For å feste på takrammen i bilen via sentral foldemekanisme
- Farge: antrasittgrå (RAL 7016)



Utførelse	Passer til stige skinner fra 70 til 100 mm	Passer til stige skinner fra 130 til 160 mm
Dimensjoner B x D x H mm	46 x 300 x 130	46 x 300 x 130
Artikkelnr.	63003083.19V	63003084.19V

# Lastsikring

## Stamperholder med surrestropp



- For sikker transport av vibrasjonsstamper i transportere eller på lasteplan
- Passer for stamperfester BxD: 280 x 330-350 mm
- Høyden på håndtaksfestet kan varieres
- Inkl. Surrestropp



Dimensjoner B x D x H mm

315 x 560 x 930

Artikkelnr.

07002234.19

## Justerbar strekkstang



- For transportsikring av stort lastegods
- Kan trekkes raskt ut eller skyves sammen uten verktøy
- 4 varianter med forskjellige justeringsområder
- Tilnærmet verdi: Blokkeringskraft BC x 4 = maks. tillatt lastevkt for bakre lastsikring
- Fra 1550 mm lengde; dekkende gummi nederst for sklisikring ogekstra lastbeskyttelse



Strekkestanglengde mm

650-900

1050-1550

1550-2050

2000-2500

Blokkeringskraft BC daN

300

300

300

160

Artikkelnr.

85001041

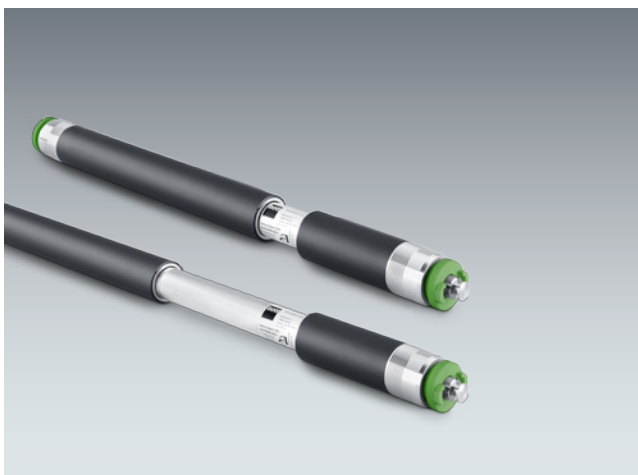
85001039

85001013

85001040



## strekkestang plus



- For transportsikring av stort lastegods
- Kan trekkes raskt ut eller skyves sammen uten verktøy
- Settes på plass med et enkelt „klikk“
- Feste av spennstangen krever ikke langsgående spenning og dermed oppstår ikke trykk i tak eller sidevegger
- Egent for bruk horisontalt og vertikalt
- Jevn bæreflate over hele lengden
- Diameteren på spennstangen er helt regelmessig og gir jevnt anlegg mot transportgodset
- Dekkende gummi nederst for økt sklisikring og ekstra lastbeskyttelse

Strekkestanglengde mm	650-800	800-1000	1000-1400	1400-2050	1700-2500
Blokkeringskraft BC daN	450-300	450-300	350-250	300-150	300-100
Artikkelnr.	85001118	85001119	85001120	85001121	85001122

## Sett med strekkstangholdere



- For sikker og plassparende oppbevaring av 2 eller 4 strekkstenger
- Passende til begge strekkstangversjoner
- For montering til surrekinner på kjøretøyets sidevegg eller i takområdet
- Stålplate pulverlakkert
- Farge: antrasittgrå (RAL 7016)

Utførelse	for 2 spennstenger	for 4 spennstenger
Dimensjoner B x D x H mm	85 x 75 x 120	85 x 75 x 270
Artikkelnr.	63003086.19	63003087.19



# Lastsikring

## Lastsikringsmatte



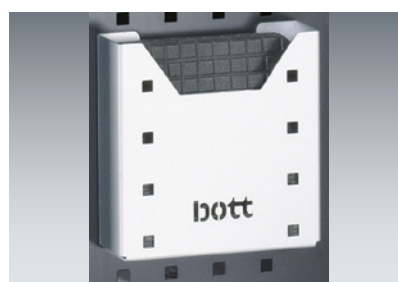
- For underlag under lastegodset
- Glidefriksjonsverdi iht. VDI-retningslinje 2700 med DEKRA testsertifikat
- Tungt antenkelig Bfl-S1 iht. EN 13501
- Sklisikker, formstabil, rivefast, slitesterk, væsketett, bestandig mot olje og fett, kan vaskes ved inntil 60 °C
- Farge: antrasittgrå (RAL 7016)
- Etter ønske med innstikkfeste ieloksert aluminium (114 x 114 x 500 mm)

Utførelse	inkludert innehaver	-	inkludert innehaver	-
Dimensjoner B x D x H mm	620 x 820 x 5	620 x 820 x 5	1220 x 820 x 5	1220 x 820 x 5
Artikkelnr.	61302001.19V	61302002.19V	61302003.19V	61302004.19V

## Lastsikringsmatte



- Lastsikringsmatte som underlag
- Glidefriksjonsverdi iht. VDI-retningslinje 2700 med DEKRA testsertifikat
- Tungt antenkelig Bfl-S1 iht. EN 13501
- Sklisikker, formstabil, rivefast, slitesterk, væsketett, bestandig mot olje og fett, kan vaskes ved inntil 60 °C
- Farge: antrasittgrå (RAL 7016)
- Etter ønske med innstikkfeste i eloksert aluminium (160 x 45 x 160 mm)



Utførelse	inkludert innehaver	-
Salgsenhet	6	6
Dimensjoner B x D x H mm	160 x 45 x 160	152 x 152 x 5
Artikkelnr.	61302006.19V	61302007.19V

## enkelt surrefeste -oo- påbygg



- Muliggjør rask og fleksibel lastsikring
- For montering på bott vario3 bilinnredning, passende for T-sporene på bott vario3 sideplate og mange systemdeler
- Med Airline-perforering-oo- for lastestropper med fitting

Dimensjoner B x D x H mm	29 x 16 x 112
Artikkelnr.	72610028.19V

# Lastsikring

## C-Lash surrestropp



- Muliggjør rask og fleksibel lastsikring
- For montering på bott vario3 bilinnredning, passende for T-sporene på SLF og mange systemdeler
- Leveringsomfang:
  - 1x lastestropp (-C-) med klemmefeste
  - 2x enkelte surrepunkter (-C-) montering
  - bott reim i antrasittgrå
  - Stroppbredde 25 mm

Utførelse	surrestropp C-Lash constr.	surrestropp C-Lash constr.
Stroplengde mm	1000	2500
Fast ende mm	100	100
Bæreevne daN	100	100
Artikkelnr.	72610034.19V	72610035.19V

Utførelse	surrestropp C-Lash instal.	surrestropp C-Lash instal.
Stroplengde mm	1000	2500
Fast ende mm	100	100
Bæreevne daN	100	100
Artikkelnr.	72610030.19V	72610031.19V

Utførelse	surrestropp C-Lash intern.	surrestropp C-Lash intern.
Stroplengde mm	1000	2500
Fast ende mm	100	100
Bæreevne daN	100	100
Artikkelnr.	72610041.17V	72610042.17V

Utførelse	surrestropp med C-Lash og klemme	surrestropp med C-Lash og klemme	surrestropp med C-Lash og klemme
Stroplengde mm	700	1000	2500
Fast ende mm	100	100	100
Bæreevne daN	50	50	50
Artikkelnr.	62626099.19V	62626095.19V	62626096.19V

## Stropp med automatisk innrulling



- For rask og enkel sikring av lasten
- Utførelse med fittings uten fast ende, for å skru fast på en bilinnredning
- Stropp i svart
- Stroppbredde 25 mm
- Stroplengde 2000 mm

Utførelse	Hook - hook	Montering - å skru på	Montering - Montering
Fast ende mm	200	-	200
Bæreevne daN	125	125	125
Artikkelnr.	62626062.90	62626061.90	62626065.90



# Lastsikring

## Surrefeste



- Galvanisert stålplate
- for innfelt montering
- inkl. Festemateriale

Utførelse	szyna z korytkami	szyna z korytkami
Dimensjoner B x D x H mm	104 x 70 x 12	145 x 100 x 17
Artikkelnr.	63003033.51V	63003034.51V





## Surrestropp med krok og skralle



- bott stropp i antrasittgrå
- Universalkroker for surrepunkter og sjakler
- Stroppbredde 25 mm

Stroplengde mm	3000	5000
Fast ende mm	130	500
Bæreevne daN	400	650
Artikkelnr.	62626067.19V	62626033.19V

## Surrestropp med bredt bånd

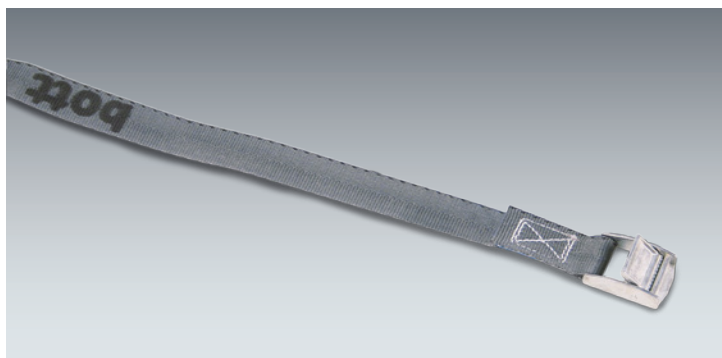


- bott stropp i antrasittgrå
- Stroppbredde 50 mm

Utførelse	trekk-krok	karabinkrok
Stroplengde mm	5000	5000
Fast ende mm	500	500
Bæreevne daN	750	750
Artikkelnr.	62626089.19	62626091.19

# Lastsikring

## Ringstropp med klemme

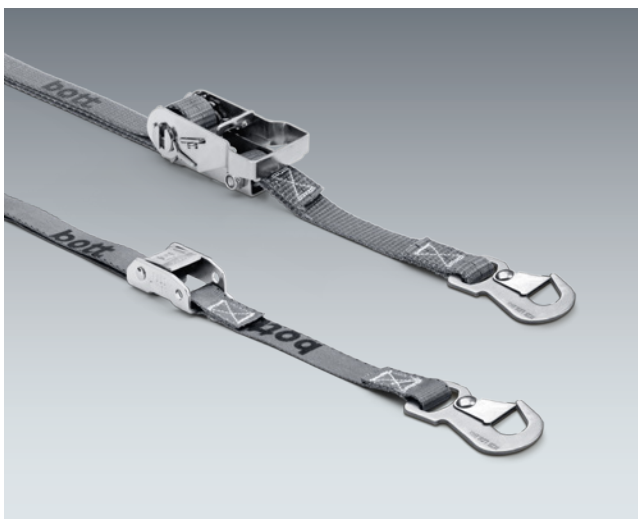


- bott ringstropp i antrasittgrå
- Stroppbredde 25 mm

Stroplengde mm	1000	2500
Bæreevne daN	300	300
Artikkelnr.	62626037.19V	62626039.19V



## surrestropp med karabinkroker



- bott stropp i antrasittgrå
- Stroppbredde 25 mm

Utførelse	skralle	skralle	skralle
Stroplengde mm	2500	3500	5000
Fast ende mm	250	500	500
Bæreevne daN	650	650	650
Artikkelnr.	62626075.19	62626076.19	62626077.19

Utførelse	klemme	klemme	klemme
Stroplengde mm	2500	3500	5000
Fast ende mm	250	500	500
Bæreevne daN	150	150	150
Artikkelnr.	62626081.19	62626082.19	62626083.19



# Tilbehør

Mobil arbeidsplass

Oppbevaring og  
feste av smådeler

Alltid perfekt  
organisert





## Løsninger for alle behov

På de neste sidene finner du mengder av praktiske hjelpemidler - både for det daglige arbeidet med servicebilen og for lagring og organisering av utstyr og materialer. bott vario3 bilinnredning hjelper deg til å arbeide raskt og sikkert. Og ved kontroll får du ingen ubehagelige overraskelser. Sikring av last er fokusområde. Og det med rette: For det er ikke bare farlig for personene inne i bilen, men også alle andre trafikanter.

Programmet vårt inneholder et stort tilbud av sikringselementer for alle typer spesialbehov. Uansett type og dimensjon kan utstyret sikres samtidig som det er lett tilgjengelig.

## Arbeidsplate som kan slå opp



- for materialbearbeiding utenfor kjøretøyet
- Benkeplate bøk-multiplex natur, av flere lag, limt kryssvis, oljet
- passer skrustikker inntil maks. 125 mm bakkebredde

Utførelse	uten skrustikke	inkl. skrustikke med 125 mm bakkebredde	inkl. dreieskive og skrustikke med 125 mm bakkebredde
Dimensjoner B x D x H mm	125 x 285 x 895	220 x 285 x 895	240 x 285 x 895
Artikkelnr.	71220042.19V	71220043.19V	71220044.19V



**Gassflaskesett med skralle**



- For sikker transport av trykkgasflasker
- Stropplengde 1000mm
- Belastning inntil 500 daN



Utførelse	med 1 festeskinne og 1 stropp med skralle	med 1 festeskinne og 1 stropp med skralle	med 1 festeskinne og 1 stropp med skralle
for Systemdybde mm	264	376	488
Dimensjoner B x D x H mm	21 x 264 x 46	21 x 376 x 46	21 x 488 x 46
Artikkelnr.	72615001.19V	72615002.19V	72615003.19V

Utførelse	med 2 festeskinner og 2 stropper med skralle	med 2 festeskinner og 2 stropper med skralle	med 2 festeskinner og 2 stropper med skralle
for Systemdybde mm	264	376	488
Dimensjoner B x D x H mm	21 x 264 x 46	21 x 376 x 46	21 x 488 x 46
Artikkelnr.	72615004.19V	72615005.19V	72615006.19V



## Luftelement for gulvet i bilen



- For utlufting i gulvområdet ved transport av trykk-gassflasker
- Plastdeler: antrasitt
- Åpningen som trengs Ø 89 mm
- Åpning for dekselet i tregulvet i bilen Ø 89 mm
- Med DEKRA sertifikat



Utførelse	Ventilasjon element
Dimensjoner B x D x H mm	110 x 110 x 100
Artikkelnr.	63502055.19V



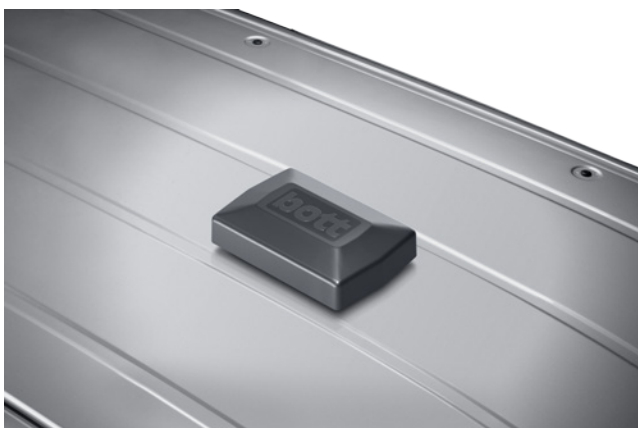
### Luftelement for gulvet i bilen



- For utlufting i gulvområdet ved transport av trykk-gassflasker
- Galvanisert stålplate
- Med vannutløp og sjakt
- Nødvendig åpning 130 x 130 mm

Dimensjoner B x D x H mm	164 x 164 x 80
Artikkelnr.	08032021

### Ventilasjonelement for siden og taket i bilen



- For utlufting i tak- og sideområdet ved transport av trykk-gassflasker
- Plastdeler: antrasitt
- For Ø 54 mm åpning
- Egnet for vaskehall på grunn av lav byggehøyde
- Med festeklammer og DEKRA sertifikat



Utførelse	En ventilasjon
Dimensjoner B x D x H mm	94 x 140 x 40
Artikkelnr.	63502054.19V



## Ventilasjonelement for siden og taket i bilen



- For utlufting i tak- og sideområdet ved transport av trykk-gassflasker
- Plast: svart
- For langhull 76 x 216 mm
- Egnet for vaskehull på grunn av lav byggehøyde

Dimensjoner B x D x H mm	205 x 355 x 50
Artikkelnr.	80833215.10V

## Gassflaskeskap



- ergonomisk betjening med gassflaskeholder med fullt uttrekk
- sikker lagring av gassflasken med integrert lastsikringskinne (-oo-)
- forskriftsmessig lagring og transport gjennom ventilasjonselement i skapets bunn og dørpakningen rundt
- for montering i et systemfelt i en bott vario3 bilinnredning

Dimensjoner B x D x H mm	590 x 366 x 800
Artikkelnr.	70001001.19V

**Innstikksholdere**



- Aluminium, eloksert
- Anodisert aluminium for oppbevaring av dokumenter eller annet utstyr

Utførelse	lange deler	lange deler	DIN førstehjelpspakninger	DIN A4 høy	DIN A4 skrå
Fra systemdybde mm	264	264	264	264	376
Dimensjoner B x D x H mm	114 x 114 x 500	76 x 76 x 500	175 x 93 x 230	215 x 85 x 275	256 x 300 x 300
Artikkelnr.	62530004.97V	62530005.97V	62530003.97V	62530001.97V	62530006.97V



# Tilbehør

## Stroppveske



- Ideell for kjøretøy med bott vario3 bilinnredning



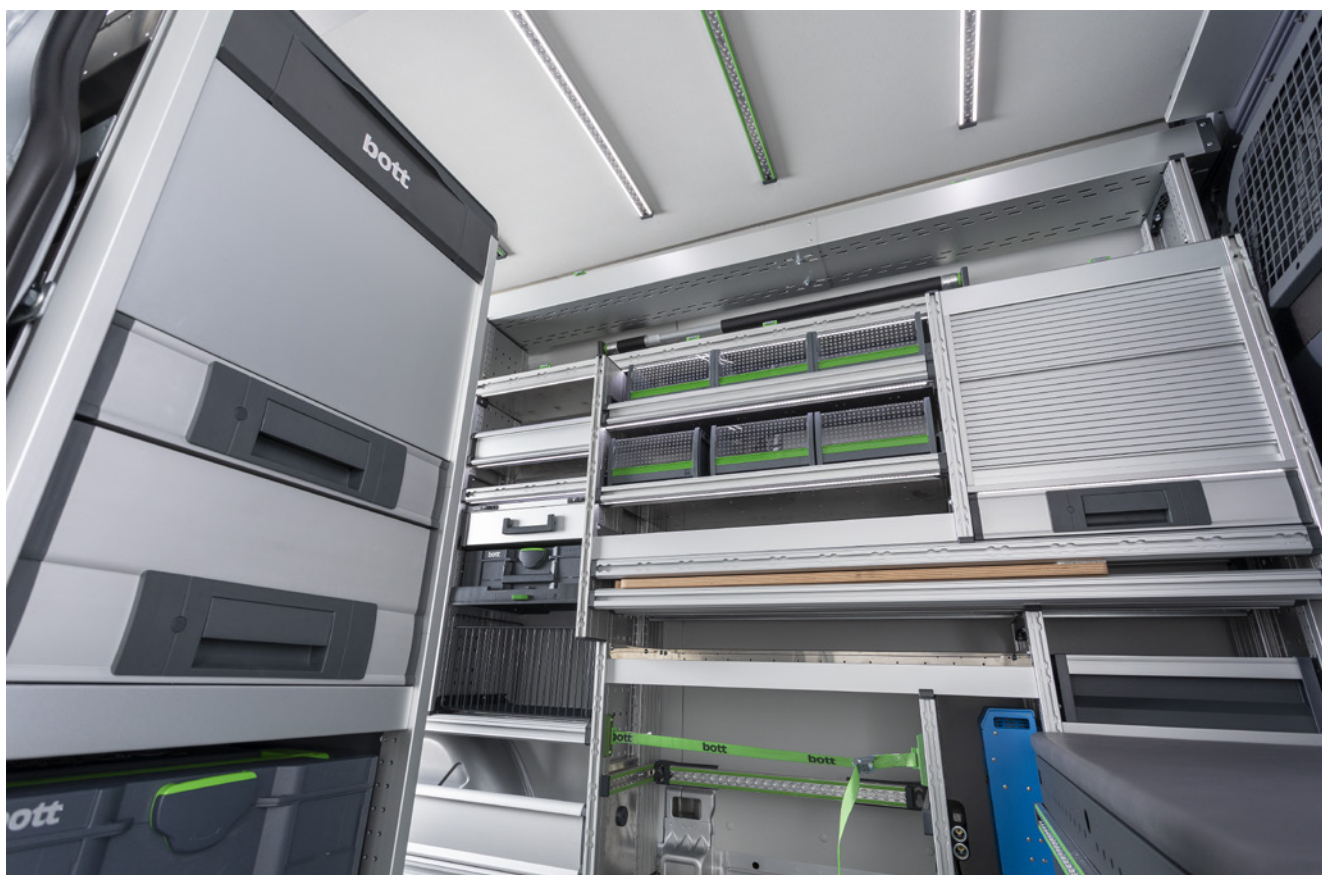
Dimensjoner B x D x H mm

300 x 0 x 265

Artikkelnr.

14014066

Løsninger for alle behov



## bott vario CarOffice



- Praktisk mulighet til å oppbevare skrivemateriell
- Sørger for orden på passasjeretet
- Med to innstikksholdere for brosjyrer, kataloger og annen dokumentasjon
- Oppbevaringsboks for smådeler som er rask å ta ut
- Sklisikkert skriveunderlag som kan slås opp, med magnetholder og integrert flaskeholder
- Enkelt og sikkert feste på passasjeretet ved hjelp av sikkerhetsbeltet, og en variabelt justerbar hodestøtteadapter



Dimensjoner B x D x H mm	340 x 520 x 690
Artikkelnr.	63003098.19V

## perfo dokumentholder



- Lett innstikksholder av plast for å romme dokumentasjon, brosjyrer og smale dokumentmapper
- DIN A4, liggende
- Inkl. tekstklips til fargekoding
- Hullbilde tilpasset perfo hullrasteret i bott vario3 sidedelene, for rask montering uten boring

Utførelse	DIN A4 landskapsformat
Fra systemdybde mm	376
Dimensjoner B x D x H mm	340 x 100 x 213
Artikkelnr.	14014028.19



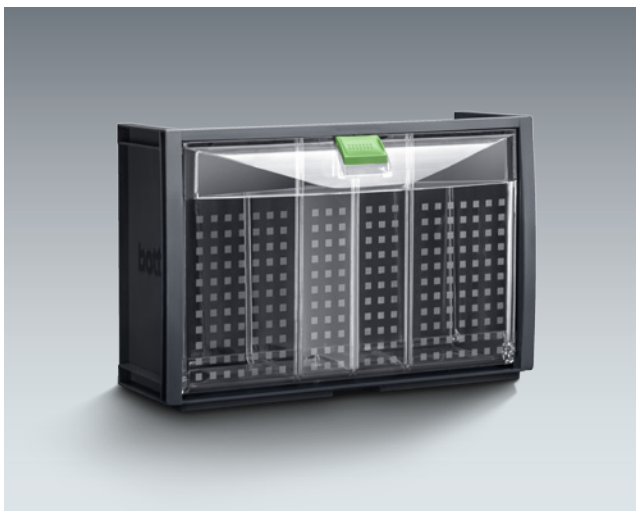
## Universal-holder for vernehjelmer



- Universelt justerbar for forskjellige størrelser og former
- Optimalisert for montering på flatt bott vario3 sidepaneler eller perforerte plater
- Materiale: anodisert aluminium

Dimensjoner B x D x H mm	256 x 0 x 281
Artikkelnr.	63003130.97

## TiltBox



- for montering på perforerte perforerte plater og flatt bott vario3 sidepanel
- inkl. 1 partisjon, lastekapasitet opp til 4 kg

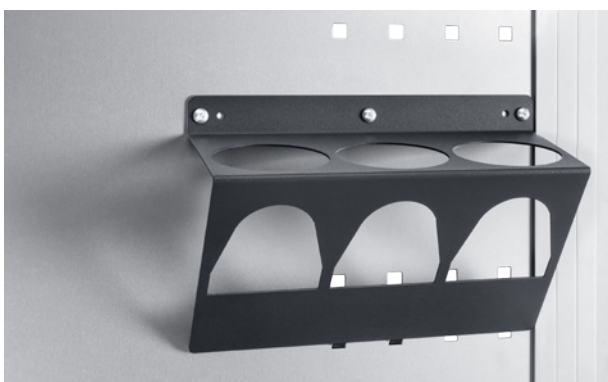


Utførelse	TiltBox	TiltBox	Inndeling TiltBox
Salgsenhet	1	8	1
Dimensjoner B x D x H mm	304 x 147 x 196	304 x 147 x 196	3 x 106 x 171
Artikkelnr.	14014060.19V	14014063.19V	14014065



## bott vario3 rundholder skrå

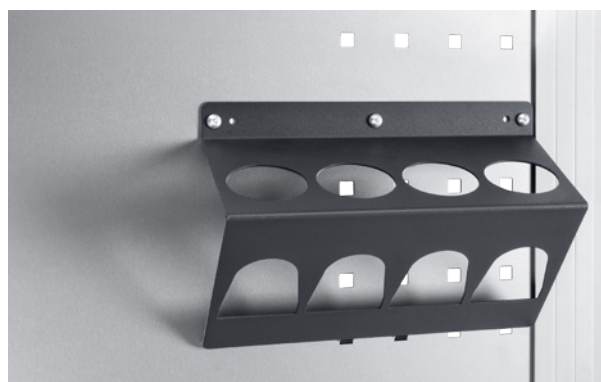
- passende til bott vario3 bilinnredninger for montering på SLF
- stålplate pulverlakkert
- Farge: antrasittgrå (RAL 7016)



Utførelse	for 3 bokser (Ø 68mm)
Salgsenhet	1 stk med 3 skudd
Dimensjoner B x D x H mm	100 x 230 x 159
Artikkelnr.	72530003.19V

## bott vario3 rundholder skrå

- passende til bott vario3 bilinnredninger for montering på SLF
- stålplate pulverlakkert
- Farge: antrasittgrå (RAL 7016)



Utførelse	for patroner (Ø 50mm)
Salgsenhet	1 stk med 4 skudd
Dimensjoner B x D x H mm	100 x 230 x 159
Artikkelnr.	72530002.19V

## Oppbevaringsboks for sidedel



- for oppbevaring av smådeler og forbruksmateriell
- passende til bott vario3 bilinnredninger for montering på bott vario3 sideplate
- inkl. med monteringsmateriell
- stålplate pulverlakkert
- Farge: antrasittgrå (RAL 7016)

for Systemdybde mm	376	488
Dimensjoner B x D x H mm	100 x 376 x 100	100 x 488 x 100
Artikkelnr.	73003002.19V	73003003.19V

## Innstikkfeste med 2 pyloner



- Innstikkfeste i eloksert aluminium
- For montasje på bott vario3 sideelementer
- 2 pyloner med blink- og permanent lys
- Dimensjoner pyloner B x D x H: 280 x 280 x 500 mm
- Inkl. Oppbevaringsveske



Fra systemdybde mm	376
Dimensjoner B x D x H mm	300 x 132 x 310
Artikkelnr.	63003122.97V

## Brettekurv



- volum 30 liter
- lite plassbehov når sammenbrettet
- rask sammensetting med borrelås
- integrerte forsterkningsplater gir ekstra stabilitet
- væsketett og bestandig mot mange kjemikalier og oljer
- ideell også som øyeblikkelig tiltak ved oljelekkasje fra f.eks. maskiner på byggeplasser, i land- og skogbruk
- Innstikkholder av eloksert aluminium for montering på bott vario3 sideplate

Utførelse	med innstikkholder
Fra systemdybde mm	488
Dimensjoner B x D x H mm	437 x 43 x 600
Artikkelnr.	72530021.97V

### Koffertfeste for Systainer<sup>3</sup> Organizer og varioCase 84



- stålplate lakkert
- Farge: antrasittgrå (RAL 7016)

Utførelse	tilfellet holder
Fra systemdybde mm	376
Dimensjoner B x D x H mm	100 x 371 x 0
Artikkelnr.	72103032.19V

### Boksbakke me bottBoxer for skillevegg



- For montering rett på skilleveggen i bileneller på en perf hullplate
- Boksbakke i aluminium
- Inkl. 7x bottBokser M1

Dimensjoner B x D x H mm	920 x 128 x 67
Artikkelnr.	62533403.19V

## Holder for vater



- for transport av lange elementer som vater eller rettholt
- for montering på bott vario3 hylle og langdelshylle
- med borrelås og festebolter
- Salgsenhet 2
- stålplate pulverlakkert
- Farge: antrasittgrå (RAL 7016)

Dimensjoner B x D x H mm	94 x 32 x 58
Artikkelnr.	73508001.19V

## Håndtak



- For sikker innstigning i kjøretøyet
- For montering ved skyve- eller bakdørene
- Hullavstand 408 mm
- Farger: gulgrønn (RAL 6018) antrasittgrå (RAL 7016)



Utførelse	gulgrønn	antrasittgrå
Dimensjoner B x D x H mm	40 x 75 x 435	40 x 75 x 435
Artikkelnr.	80701007.17	80701007.19







## Slangeholder



- For oppbevaring av slanger og kabler
- Av aluminiumstøpegods

Utførelse	Slangeholder S	Slangeholder M	Slangeholder L	Slangeholder X
Fra systemdybde mm	264	264	376	376
Dimensjoner B x D x H mm	190 x 70 x 145	265 x 105 x 200	350 x 145 x 255	415 x 190 x 305
Artikkelnr.	14050001	14050002	14050003	14050004

## Holder for kanner



- Passer for 5 liters plastkannene eller 10 eller 20 liters stålkann
- For 5 l kanner: av eloksert aluminium
- For 10 eller 20 liters kanner:  
i pulverlakkert stålplate RAL 7016
- Inkl. klemlåsstrapp for sikring av kannene i kjøremodus

Utførelse	1x 5 l	1x 10 l / 20 l	3x 10 l / 20 l
Dimensjoner B x D x H mm	163 x 311 x 215	173 x 342 x 243	518 x 342 x 243
Artikkelnr.	63003007.97V	63003008.19V	63003009.19V

## Tralle



- Stabil konstruksjon av aluminium og plast
- Transportplattform B 490 x D 270 mm
- Hjul og transportplattform kan klappes sammen / skyvehåndtakken trekkes ut
- Inkl. strammebånd av gummi for å feste transportgodset
- Maksimal belastning: 125 kg

Dimensjoner B x D x H mm	490 x 60 x 755
Artikkelnr.	63003026.90V

## Transportvognholder



- Egnet til bunnttransportvognen
- for montering på bilpartisjoner og bott vario3 sidepaneler
- inkl. Festemateriale
- Materiale: stålplate
- Farge: antrasittgrå (RAL 7016)

Utførelse	Transportvognholder
Fra systemdybde mm	488
Dimensjoner B x D x H mm	500 x 72 x 80
Artikkelnr.	63502064.19V

## Teleskophylle med glidende lokk

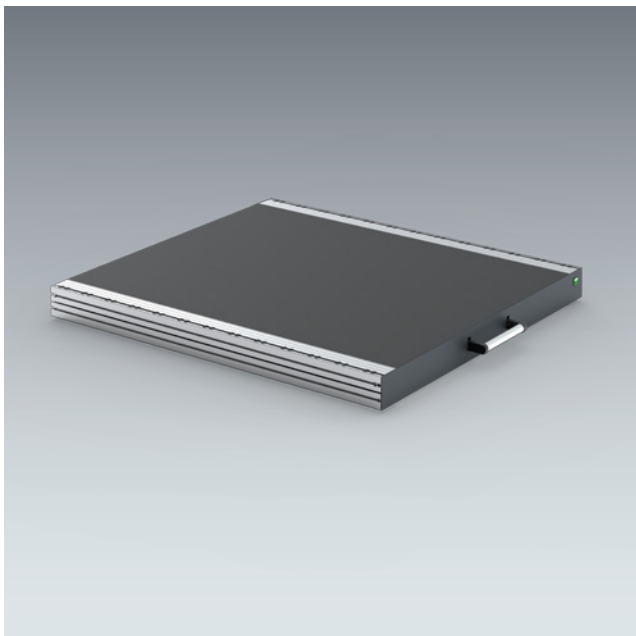


- for lagring og transport av lange deler
- muliggjør enkel lastning og lossing utenfra, uten å måtte gå inn i bilen
- kan kombineres med lastestropp C-Lash (-C-) med enkelt surrepunkt (-C-) montering for optimal lastsikring
- Trinnløs innstilling av lengde
- Høyde: 100 mm
- Lastekapasitet: 30 kg

max. nummer Single surrepunkt (-C-) installasjon	4	5	7	10
Systemdybde mm	264	264	264	264
Dimensjoner B x D x H mm	2046 x 264 x 100	2158 x 264 x 100	2158 x 264 x 100	3614 x 264 x 100
Artikkelnr.	72533172.97V	72533173.97V	72533174.97V	72533175.97V

max. nummer Single surrepunkt (-C-) installasjon	4	5	7
Systemdybde mm	376	376	376
Dimensjoner B x D x H mm	2046 x 376 x 100	2158 x 376 x 100	2158 x 376 x 100
Artikkelnr.	72533176.97V	72533177.97V	72533178.97V



**uttrekksplate m/fullt uttrekk, heavy duty**


- Uttrekksplate med 200kg lastekapasitet
- ergonomisk tilgang til lasten gjennom 100% full forlengelse
- Låses i fullt uttrekk som gjør det enkelt å laste/losse store gjenstander
- Fleksibel lastsikring takket være lastskinnene integrert på begge sider med flyselskapsprofil
- Enkel og sikker drift på grunn av stor og ergonomisk grep
- Robust konstruksjon laget av lett aluminium og solid Stålplate, med glidende plastplate
- kan monteres direkte på kjøretøyets gulv
- høyde 101 mm

Bredde mm	492	492	492
Dybde mm	716	940	1388
Dimensjonene lasteplanet B x D mm	420 x 622	420 x 846	420 x 1294
Artikkelnr.	71220021.19V	71220022.19V	71220023.19V

Bredde mm	716	716	716
Dybde mm	716	940	1388
Dimensjonene lasteplanet B x D mm	646 x 622	646 x 846	646 x 1294
Artikkelnr.	71220024.19V	71220025.19V	71220026.19V

Bredde mm	940	940	940
Dybde mm	716	940	1388
Dimensjonene lasteplanet B x D mm	870 x 622	870 x 846	870 x 1294
Artikkelnr.	71220027.19V	71220028.19V	71220029.19V

Bredde mm	1164	1164	1164
Dybde mm	716	940	1388
Dimensjonene lasteplanet B x D mm	1094 x 622	1094 x 846	1094 x 1294
Artikkelnr.	71220030.19V	71220031.19V	71220032.19V

# Skuffeinndeling

Inndelinger og skillevegger

Smådelbokser

Sikker og oversiktlig  
oppbevaring av  
små deler





## Aldri lete mer

Skuffene i bott vario3 bilinnredning organiserer varene dine perfekt. De sørger for det nødvendige overblikket over verktøy og smådeler og oppbevarer det sikkert. Dermed behøver ikke deler fly rundt i lasterommet. Bare plasser skuffene der du best kommer til og får enkel tilgang til varene. De lette og robuste uttrekkbare hyllene har en høy bæreevne på inntil 70 kg.

Vi gir deg mange forskjellige muligheter til inndeling av skuffene. Skille- og delevegger strukturerer skuffen for en oversiktig orden. Smådelsboksene gjør også det, men har i tillegg den fordelen at de kan tas helt ut, med hele innholdet. Slik har du alltid rask tilgang. Du kan skrive på smådelsboksene, slik at du alltid har overblikk over innholdet.



# Skuffeinndeling

Tilbehør



## Inndelinger og skillevegger

- Aluminium natur
- per inndeling/skillevegg 2 holdere
- Høyde 68 mm for skuffehøyde 100/125 mm
- Høyde 118 mm for skuffehøyde fra 150 mm

## smådelbokser

- for individuell inndeling av skuff
- avrundede hjørner for lett tilgang til smådeler
- Det er mulig å ta ut enkelte bokser
- Farge: lysgrå (RAL 7035)
- Høyde 68 mm



# Skuffeinndeling



## Ytterligere løsninger

- Skumplastinnlegg for verktøy
- Oppbevaringsrom
- Innsatser for skuffer

# Koffertsystemer

Koblede arbeidsverdener

Kombinerer verksted,  
servicebil og  
byggeplass

Perfekt integrert

Kan stables

Kan betjenes med  
en hånd



## Systainer<sup>3</sup> forbinder

Med den praktiske og robuste systemkofferten organiserer du smådeler og forbruksmateriell ordentlig. I Systainer<sup>3</sup> transporterer du alt bekvemt og sikkert til brukstedet. I bilinnredningen kan kofferten skyves inn i passende føringskinner, som skuffer. Også for bott verkstedinnredninger finnes det tilsvarende skinner, slik at du kan bruke Systainer<sup>3</sup> både på verkstedet og i servicebilen, perfekt og oversiktlig.

Systainer<sup>3</sup> er en svært utbredt markedstandard, som lar seg integrere ideelt i bott vario3 bilinnredning Festool, Tanos og bott utviklet mobilitetkonseptet sammen, for å kunne tilby den perfekte servicekoffert. Koffertene kan stables og forbindes. Systainer<sup>3</sup> gir deg også mulighet til å markere innholdet i fronten med merkelapper i kredittkortformat.



# Koffertsystemer



- Bredt produktspekter og omfattende tilbehør gir optimale løsninger for alle bruksområder.
- Enkel integrering i bott vario3 bilinnredninger og bott verkstedinnredninger med skinneholder på siden.
- Effektivt med ordentlig og oversiktlig lagring av maskiner, smådeler og forbruksmateriell.
- Maksimal mobilitet på byggeplassen og i bedriften.
- Alle koffertene i størrelse M er tilpasset bott vario3 systembredde 478-4 og koffertene i størrelse L til bott vario3 systembredde 590-5.
- Ideell i kombinasjon med bott vario3 koffertuttrekk. Fullt uttrekk gir effektiv tilgang til hele innholdet i kofferten, uten at den må tas ut av bilinnredningen.



## Systainer<sup>3</sup>

- Praktisk og robust systemkoffert for sikker og ordentlig lagring og transport av smådeler og forbruksmateriell
- T-LOC som sentralt betjeningsselement: Lukke, åpne, feste med bare én dreining
- Hyllemerking med plass for 2 etiketter i kredittkortformat i front
- Kan stables og kobles sammen med andre Systainer-produkter
- Belastning (enkel): 20 kg
- Belastning (i koblet tilstand): 40 kg
- Materiale: ABS



## Systainer<sup>3</sup> Organizer

- Med transparent lokk for god oversikt og tilgang til innholdet uten leting
- T-LOC som sentralt betjeningsselement: Lukke, åpne, feste med bare én dreining
- Hyllemerking med plass for 2 etiketter i kredittkortformat i front
- Kan stables og kobles sammen med mange andre Systainer-produkter
- Belastning: 20 kg



## bott varioCase

- Servicekoffert med topp kvalitet av lett aluminium eller robust stålplate
- Allsidig bruk med omfattende tilbehør
- Sikkerhet med automatisk låsing når dekselet lukkes
- Belastning: 20 kg

# Koffertsystemer Systainer<sup>3</sup>M

## Systainer<sup>3</sup> M tom for egen tilpassing



- Praktisk og robust systemkoffert for sikker og ordentlig lagring og transport av maskiner, håndverktøy, smådelar og forbruksmaterialer
- Skinneholdere på sidene for enkel integrering i bott vario3 bilinnredninger og bott verkstedinnredninger
- T-LOC som sentralt betjeningselement:  
Lukke, åpne, feste med bare én dreining
- Mulighet for merking med plass for 2 etiketter i kredittkortformat i front
- Kan stables og kobles sammen med andre Systainer-produkter
- Belastning (enkel): 20 kg
- Belastning (i koblet tilstand): 40 kg
- Materiale: ABS



Betegnelse	Systainer <sup>3</sup> M 112	Systainer <sup>3</sup> M 137	Systainer <sup>3</sup> M 187
Utførelse	Bærehåndtak	Bærehåndtak	Bærehåndtak
Sammenstilling	tom	tom	tom
Dimensjoner B x D x H mm	396 x 296 x 112	396 x 296 x 137	396 x 296 x 187
Artikkelnr.	72520003.19V	72520004.19V	72520005.19V



Betegnelse	Systainer <sup>3</sup> M 237	Systainer <sup>3</sup> M 337	Systainer <sup>3</sup> M 437
Utførelse	Uttrekkshjelp	Uttrekkshjelp	Uttrekkshjelp
Sammenstilling	tom	tom	tom
Dimensjoner B x D x H mm	396 x 296 x 237	396 x 296 x 337	396 x 296 x 437
Artikkelnr.	72520006.19V	72520007.19V	72520008.19V

## Systainer<sup>3</sup> M 112 med universal innlegg



- Praktisk og robust systemkoffert for sikker og ordentlig lagring og transport av smådeler og forbruksmaterialer
- Innredet med universal innlegg med 10 rom med forskjellig størrelse og lokkinnlegg
- Skinnholdere på sidene for enkel integrering i bott vario3 bilinnredninger og bott verkstedinnredninger
- T-LOC som sentralt betjeningslement:  
Lukke, åpne, feste med bare én dreining
- Mulighet for merking med plass for 2 etiketter i kredittkortformat i front
- Kan stables og kobles sammen med andre Systainer-produkter
- Belastning (enkel): 20 kg
- Belastning (i koblet tilstand): 40 kg
- Materiale: ABS

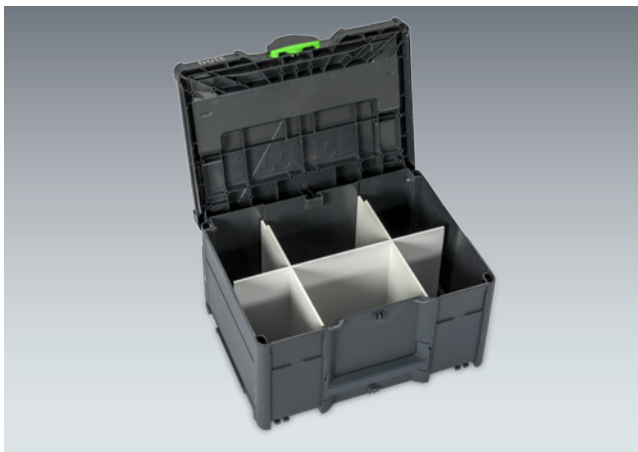
Betegnelse	Systainer <sup>3</sup> M 112
Sammenstilling	Universal innlegg med 10 rom
Dimensjoner B x D x H mm	396 x 296 x 112
Artikkelnr.	72520027.19V





# Koffertsystemer Systainer<sup>3</sup>M

## Systainer<sup>3</sup> M med inndelingssett



- Praktisk og robust systemkoffert for sikker og ordentlig lagring og transport av håndverktøy, smådeler og forbruksmaterialer
- Konfigurert med romdelings-sett; koffertene er inndelt i inntil 6 rom med identisk størrelse
- Skinneholdere på sidene for enkel integrering i bott vario3 bilinnredninger og bott verkstedinnredninger
- T-LOC som sentralt betjeningsselement: Lukke, åpne, feste med bare én dreining
- Mulighet for merking med plass for 2 etiketter i kredittkortformat i front
- Kan stables og kobles sammen med andre Systainer-produkter
- Belastning (enkel): 20 kg
- Belastning (i koblet tilstand): 40 kg
- Materiale: ABS

Betegnelsen	Systainer <sup>3</sup> M 237	Systainer <sup>3</sup> M 337	Systainer <sup>3</sup> M 437
Utførelse	Uttrekkshjelp	Uttrekkshjelp	Uttrekkshjelp
Sammenstilling	Romdelings-sett	Romdelings-sett	Romdelings-sett
Dimensjoner B x D x H mm	396 x 296 x 237	396 x 296 x 337	396 x 296 x 437
Artikkelnr.	72520047.19V	72520048.19V	72520049.19V



## Systainer<sup>3</sup> M med rasterinnlegg



- Praktisk og robust systemkoffert for sikker og ordentlig lagring og transport av håndverktøy, smådeler og forbruksmaterialer
- Konfigurert med belegg, innleggsskum (25 mm raster) og lokkpolstring for å tilpasse individuelle innlegg
- Skinneholdere på sidene for enkel integrering i bott vario3 bilinnredninger og bott verkstedinnredninger
- T-LOC som sentralt betjeningsэлемент: Lukke, åpne, feste med bare én dreining
- Mulighet for merking med plass for 2 etiketter i kredittkortformat i front
- Kan stables og kobles sammen med andre Systainer-produkter
- Belastning (enkel): 20 kg
- Belastning (i koblet tilstand): 40 kg
- Materiale: ABS

Betegnelse	Systainer <sup>3</sup> M 112	Systainer <sup>3</sup> M 137	Systainer <sup>3</sup> M 187
Utførelse	Bærehåndtak	Bærehåndtak	Bærehåndtak
Sammenstilling	1x Belegg 1x Innleggsskum 1x Lokkpolstring	1x Belegg 2x Innleggsskum 1x Lokkpolstring	1x Belegg 4x Innleggsskum 1x Lokkpolstring
Dimensjoner B x D x H mm	396 x 296 x 112	396 x 296 x 137	396 x 296 x 187
Artikkelnr.	72520038.19V	72520039.19V	72520040.19V

Betegnelse	Systainer <sup>3</sup> M 237	Systainer <sup>3</sup> M 337	Systainer <sup>3</sup> M 437
Utførelse	Uttrekkshjelp	Uttrekkshjelp	Uttrekkshjelp
Sammenstilling	1x Belegg 6x Innleggsskum 1x Lokkpolstring	1x Belegg 10x Innleggsskum 1x Lokkpolstring	1x Belegg 14x Innleggsskum 1x Lokkpolstring
Dimensjoner B x D x H mm	396 x 296 x 237	396 x 296 x 337	396 x 296 x 437
Artikkelnr.	72520041.19V	72520042.19V	72520043.19V

# Koffertsystemer Systainer<sup>3</sup>M

## Systainer<sup>3</sup> M med sprayboksinnsetts



- Praktisk og robust systemkoffert for sikker og ordentlig lagring og transport av spraybokser
- Konfigurert med holder for spraybokser i EPP; for 14 bokser med maks. diam. 69 mm
- Skinnholdere på sidene for enkel integrering i bott vario3 bilinnredninger og bott verkstedinnredninger
- T-LOC som sentralt betjeningsselement: Lukke, åpne, feste med bare én dreining
- Mulighet for merking med plass for 2 etiketter i kredittkortformat i front
- Kan stables og kobles sammen med andre Systainer-produkter
- Belastning (enkel): 20 kg
- Belastning (i koblet tilstand): 40 kg
- Materiale: ABS



Betegnelsen	Systainer <sup>3</sup> M 337	Systainer <sup>3</sup> M 437
Utførelse	Uttrekkshjelp	Uttrekkshjelp
Sammenstilling	Holder for spraybokser	Holder for spraybokser
Dimensjoner B x D x H mm	396 x 296 x 337	396 x 296 x 437
Artikkelnr.	72520029.19V	72520030.19V



## Systainer<sup>3</sup> M med patroninnsats



- Praktisk og robust systemkoffert for sikker og ordentlig lagring og transport av esker
- Konfigurert med holder for spraybokser i EPP; for 22 bokser med maks. diam. 51 mm og 15 spisser
- Skinnholdere på sidene for enkel integrering i bott vario3 bilinnredninger og bott verkstedinnredninger
- T-LOC som sentralt betjenings-element: Lukke, åpne, feste med bare én dreining
- Mulighet for merking med plass for 2 etiketter i kredittkortformat i front
- Kan stables og kobles sammen med andre Systainer-produkter
- Belastning (enkel): 20 kg
- Belastning (i koblet tilstand): 40 kg
- Materiale: ABS



Betegnelsen	Systainer <sup>3</sup> M 337	Systainer <sup>3</sup> M 437
Utførelse	Uttrekkshjelp	Uttrekkshjelp
Sammenstilling	Oppbevaring for esker	Oppbevaring for esker
Dimensjoner B x D x H mm	396 x 296 x 337	396 x 296 x 437
Artikkelnr.	72520031.19V	72520032.19V





# Koffertsystemer Systainer<sup>3</sup>L

## Systainer<sup>3</sup> L tom koffert for egen tilpasning



- Praktisk og robust systemkoffert for sikker og ordentlig lagring og transport av maskiner, håndverktøy, smådelar og forbruksmaterialer
- Skinneholdere på sidene for enkel integrering i bott vario3 bilinnredninger og bott verkstedinnredninger
- T-LOC som sentralt betjenings-element: Lukke, åpne, feste med bare én dreining
- Mulighet for merking med plass for 2 etiketter i kredittkortformat i front
- Kan stables og kobles sammen med andre Systainer-produkter
- Belastning (enkel): 20 kg
- Belastning (i koblet tilstand): 40 kg
- Materiale: ABS



Betegnelsen	Systainer <sup>3</sup> L 137	Systainer <sup>3</sup> L 187	Systainer <sup>3</sup> L 237
Utførelse	Bærehåndtak	Bærehåndtak	Uttrekkshjelp
Sammenstilling	tom	tom	tom
Dimensjoner B x D x H mm	508 x 296 x 137	508 x 296 x 187	508 x 296 x 237
Artikkelnr.	72520009.19V	72520010.19V	72520011.19V

## Systainer<sup>3</sup> L 137 med universal innlegg



- Praktisk og robust systemkoffert for sikker og ordentlig lagring og transport av smådeler og forbruksmaterialer
- Innredet med universal innlegg med 6 rom med forskjellig størrelse og lokkinlegg
- Skinnholdere på sidene for enkel integrering i bott vario3 bilinnredninger og bott verkstedinnredninger
- T-LOC som sentralt betjeningsэлемент: Lukke, åpne, feste med bare én dreining
- Mulighet for merking med plass for 2 etiketter i kredittkortformat i front
- Kan stables og kobles sammen med mange andre Systainer-produkter
- Belastning (enkel): 20 kg
- Belastning (i koblet tilstand): 40 kg
- Materiale: ABS

Betegnelsе	Systainer <sup>3</sup> L 137
Sammenstilling	universal innlegg med 6 rom
Dimensjoner B x D x H mm	508 x 296 x 137
Artikkelnr.	72520028.19V



# Koffertsystemer Systainer<sup>3</sup>L

## Systainer<sup>3</sup> L med gitterinnlegg



- Praktisk og robust systemkoffert for sikker og ordentlig lagring og transport av håndverktøy, smådeler og forbruksmaterialer
- Konfigurert med belegg, innleggsskum (25 mm raster) og lokkpolstring for å tilpasse individuelle innlegg
- Skinneholdere på sidene for enkel integrering i bott vario3 bilinnredninger og bott verkstedinnredninger
- T-LOC som sentralt betjeningsselement: Lukke, åpne, feste med bare én dreining
- Mulighet for merking med plass for 2 etiketter i kredittkortformat i front
- Kan stables og kobles sammen med mange andre Systainer-produkter
- Belastning (enkel): 20 kg
- Belastning (i koblet tilstand): 40 kg
- Materiale: ABS



Betegnelsen	Systainer <sup>3</sup> L 137	Systainer <sup>3</sup> L 187	Systainer <sup>3</sup> L 237
Utførelse	Bærehåndtak	Bærehåndtak	Uttrekshjelp
Sammenstilling	1x Belegg 2x Innleggsskum 1x Lokkpolstring	1x Belegg 4x Innleggsskum 1x Lokkpolstring	1x Belegg 6x Innleggsskum 1x Lokkpolstring
Dimensjoner B x D x H mm	508 x 296 x 137	508 x 296 x 187	508 x 296 x 237
Artikkelnr.	72520044.19V	72520045.19V	72520046.19V

## Systainer<sup>3</sup> organizer tom koffert for egen tilpasning



- Praktisk og robust systemkoffert for sikker og ordentlig lagring og transport av smådeler og forbruksmaterialer
- Med transparent lokk for god oversikt og tilgang til innholdet uten leting
- Skinnholdere på sidene for enkel integrering i bott vario3 bilinnredninger og bott verkstedinnredninger
- T-LOC som sentralt betjenings-element: Lukke, åpne, feste med bare én dreining
- Mulighet for merking med plass for 2 etiketter i kredittkortformat i front
- Kan stables og kobles sammen med mange andre Systainer-produkter
- Belastning: 20 kg



Betegnelse	Systainer <sup>3</sup> Organizer M 89	Systainer <sup>3</sup> Organizer L 89
Sammenstilling	tom	tom
Dimensjoner B x D x H mm	396 x 296 x 89	508 x 296 x 89
Artikkelnr.	72520001.19V	72520002.19V





# Koffertsystemer Systainer<sup>3</sup>Organizer M + L

## Systainer<sup>3</sup> organizer med småbokser



- Praktisk og robust systemkoffert for sikker og ordentlig lagring og transport av smådeler og forbruksmaterialer
- Konfigurert med smådelsbokser
- Med transparent lokk for god oversikt og tilgang til innholdet uten leting
- Skinneholdere på sidene for enkel integrering i brett vario3 bilinnredninger og brett verkstedinnredninger
- T-LOC som sentralt betjeningselement: Lukke, åpne, feste med bare én dreining
- Mulighet for merking med plass for 2 etiketter i kredittkortformat i front
- Kan stables og kobles sammen med mange andre Systainer-produkter
- Belastning: 20 kg



Betegnelse	Systainer <sup>3</sup> Organizer M 89	Systainer <sup>3</sup> Organizer M 89	Systainer <sup>3</sup> Organizer M 89
Sammenstilling	12 bokser	18 bokser	28 bokser
Dimensjoner B x D x H mm	396 x 296 x 89	396 x 296 x 89	396 x 296 x 89
Artikkelnr.	72520021.19V	72520022.19V	72520023.19V



Betegnelse	Systainer <sup>3</sup> Organizer L 89	Systainer <sup>3</sup> Organizer L 89	Systainer <sup>3</sup> Organizer L 89
Sammenstilling	13 bokser	20 bokser	33 bokser
Dimensjoner B x D x H mm	508 x 296 x 89	508 x 296 x 89	508 x 296 x 89
Artikkelnr.	72520024.19V	72520025.19V	72520026.19V

## varioCase M tom



- lett og solid servicekoffert for individuell innredning
- skinnholdere på sidene for enkel integrering i bott vario3 bilinnredninger og bott verkstedinnredninger
- Sikkerhet med automatisk låsing når dekselet lukkes
- Belastning: 20 kg
- Materiale: eloksert aluminium



Betegnelse	varioCase M 84	varioCase M 135
Sammenstilling	tom	tom
Dimensjoner B x D x H mm	396 x 337 x 84	396 x 337 x 135
Artikkelnr.	72511001.97V	72511003.97V

## varioCase M tom



- robust og solid servicekoffert som fylles individuelt
- enkel integrering i bott vario3 bilinnredninger og bott verkstedinnredninger med skinnholdere på sidene
- Sikkerhet med automatisk låsing når dekselet lukkes
- Belastning: 20 kg
- Materiale: pulverbelagt stålplate
- Farge: antrasittgrå (RAL 7016)



Betegnelse	varioCase M 84	varioCase M 135
Sammenstilling	tom	tom
Dimensjoner B x D x H mm	396 x 337 x 84	396 x 337 x 135
Artikkelnr.	72511005.19V	72511007.19V

# Koffertsystemer varioCase M

## varioCase M med dele- og skillevegger



- lett og solid servicekoffert med skille- og inndelingsvegger
- for ordentlig og oversiktlig lagring av verktøy og forbruksmaterialer
- enkel integrering i bott vario3 bilinnredninger og bott verkstedinnredninger med skinnholdere på sidene
- Sikkerhet med automatisk låsing når dekselet lukkes
- Belastning: 20 kg
- Materiale: eloksert aluminium



Betegnelse	varioCase M 84	varioCase M 135
Sammenstilling	2x inndelinger / 5x skillevegger	2x inndelinger / 5x skillevegger
Dimensjoner B x D x H mm	396 x 337 x 84	396 x 337 x 135
Artikkelnr.	72511013.97V	72511015.97V

## varioCase M med dele- og skillevegger



- robust og solid servicekoffert med skille- og inndelingsvegger
- for ordentlig og oversiktlig lagring av verktøy og forbruksmaterialer
- skinnholdere på sidene for enkel integrering i bott vario3 bilinnredninger og bott verkstedinnredninger
- Sikkerhet med automatisk låsing når dekselet lukkes
- Belastning: 20 kg
- Materiale: pulverbelagt stålplate
- Farge: antrasittgrå (RAL 7016)



Betegnelse	varioCase M 84	varioCase M 135
Sammenstilling	2x inndelinger / 5x skillevegger	2x inndelinger / 5x skillevegger
Dimensjoner B x D x H mm	396 x 337 x 84	396 x 337 x 135
Artikkelnr.	72511014.19V	72511016.19V

## varioCase M 84 med bokssortiment



- lett og solid servicekoffert med smådelsbokser
- for ordentlig og oversiktlig lagring av smådeler og forbruksmaterialer
- skinnholdere på sidene for enkel integrering i bott vario3 bilinnredninger og bott verkstedinnredninger
- Sikkerhet med automatisk låsing når dekselet lukkes
- Belastning: 20 kg
- Materiale: eloksert aluminium



Betegnelse	varioCase M 84	varioCase M 84	varioCase M 84	varioCase M 84
Sammenstilling	11 bokser	17 bokser	24 bokser	32 bokser
Dimensjoner B x D x H mm	396 x 337 x 84	396 x 337 x 84	396 x 337 x 84	396 x 337 x 84
Artikkelnr.	72511017.97V	72511018.97V	72511020.97V	72511021.97V

## varioCase M 84 med bokssortiment



- robust og solid servicekoffert med smådelsbokser
- for ordentlig og oversiktlig lagring av smådeler og forbruksmaterialer
- skinnholdere på sidene for enkel integrering i bott vario3 bilinnredninger og bott verkstedinnredninger
- Sikkerhet med automatisk låsing når dekselet lukkes
- Belastning: 20 kg
- Materiale: pulverbelagt stålplate
- Farge: antrasittgrå (RAL 7016)

Betegnelse	varioCase M 84
Sammenstilling	17 bokser
Dimensjoner B x D x H mm	396 x 337 x 84
Artikkelnr.	72511019.19V



# Koffertsystemer varioCase M

## varioCase M 135 med bokssortiment



- lett og solid servicekoffert med smådelsbokser
- for ordentlig og oversiktlig lagring av smådeler og forbruksmaterialer
- god lagringsplass med separat boxbrett
- skinneholdere på sidene for enkel integrering i bott vario3 bilinnredninger og bott verkstedinnredninger
- Sikkerhet med automatisk låsing når dekselet lukkes
- Belastning: 20 kg
- Materiale: eloksert aluminium

Betegnelsen	varioCase M 135
Sammenstilling	33 bokser med boxbrett
Dimensjoner B x D x H mm	396 x 337 x 135
Artikkelnr.	72511022.97V

## varioCase M 84 med spayboksinnsats



- lett og solid servicekoffert med dyseinnsats og smådelsbokser
- for sikker og oversiktlig lagring av brennerdyser
- skinneholdere på sidene for enkel integrering i bott vario3 bilinnredninger og bott verkstedinnredninger
- Sikkerhet med automatisk låsing når dekselet lukkes
- Belastning: 20 kg
- Materiale: eloksert aluminium

Betegnelsen	varioCase M 84
Sammenstilling	Dyseinnsats og 2 smådelsbokser
Dimensjoner B x D x H mm	396 x 337 x 84
Artikkelnr.	72511029.97V

## VarioCase L tom



- lett og solid servicekoffert for individuell innredning
- skinnholdere på sidene for enkel integrering i bott vario3 bilinnredninger og bott verkstedinnredninger
- Sikkerhet med automatisk låsing når dekselet lukkes
- Belastning: 20 kg
- Materiale: eloksert aluminium



Betegnelse	varioCase L 84	varioCase L 135
Sammenstilling	tom	tom
Dimensjoner B x D x H mm	508 x 337 x 84	508 x 337 x 135
Artikkelnr.	72511002.97V	72511004.97V

## VarioCase L tom



- robust og solid servicekoffert som fylles individuelt
- skinnholdere på sidene for enkel integrering i bott vario3 bilinnredninger og bott verkstedinnredninger
- Sikkerhet med automatisk låsing når dekselet lukkes
- Belastning: 20 kg
- Materiale: pulverbelagt stålplate
- Farge: antrasittgrå (RAL 7016)



Betegnelse	varioCase L 84	varioCase L 135
Sammenstilling	tom	tom
Dimensjoner B x D x H mm	508 x 337 x 84	508 x 337 x 135
Artikkelnr.	72511006.19V	72511008.19V

# Koffertsystemer varioCase L

## VarioCase L med dele- og skillevegger



- lett og solid servicekoffert med skille- og inndelingsvegger
- for ordentlig og oversiktig lagring av verktøy og forbruksmaterialer
- skinneholdere på sidene for enkel integrering i bodd vario3 bilinnredninger og bodd verkstedinnredninger
- Sikkerhet med automatisk låsing når dekselet lukkes
- Belastning: 20 kg
- Materiale: eloksert aluminium



Betegnelsen	varioCase L 84	varioCase L 135
Sammenstilling	3x inndelinger / 6x skillevegger	3x inndelinger / 6x skillevegger
Dimensjoner B x D x H mm	508 x 337 x 84	508 x 337 x 135
Artikkelnr.	72511009.97V	72511011.97V

## VarioCase L med dele- og skillevegger



- robust og solid servicekoffert med skille- og inndelingsvegger
- for ordentlig og oversiktig lagring av verktøy og forbruksmaterialer
- skinneholdere på sidene for enkel integrering i bodd vario3 bilinnredninger og bodd verkstedinnredninger
- Sikkerhet med automatisk låsing når dekselet lukkes
- Belastning: 20 kg
- Materiale: pulverbelagt stålplate
- Farge: antrasittgrå (RAL 7016)



Betegnelsen	varioCase L 84	varioCase L 135
Sammenstilling	3x inndelinger / 6x skillevegger	3x inndelinger / 6x skillevegger
Dimensjoner B x D x H mm	508 x 337 x 84	508 x 337 x 135
Artikkelnr.	72511010.19V	72511012.19V

## varioCase L 84 med bokssortiment



- lett og solid servicekoffert med smådelsbokser
- for ordentlig og oversiktlig lagring av smådeler og forbruksmaterialer
- skinnholdere på sidene for enkel integrering i bott vario3 bilinnredninger og bott verkstedinnredninger
- Sikkerhet med automatisk låsing når dekselet lukkes
- Belastning: 20 kg
- Materiale: eloksert aluminium



Betegnelse	varioCase L 84	varioCase L 84	varioCase L 84	varioCase L 84
Sammenstilling	12 bokser og verktøyrom	17 bokser og verktøyrom	24 bokser og verktøyrom	32 bokser og verktøyrom
Dimensjoner B x D x H mm	508 x 337 x 84	508 x 337 x 84	508 x 337 x 84	508 x 337 x 84
Artikkelnr.	72511023.97V	72511024.97V	72511026.97V	72511027.97V

## varioCase L 84 med bokssortiment



- robust og solid servicekoffert med smådelsbokser
- for ordentlig og oversiktlig lagring av smådeler og forbruksmaterialer
- skinnholdere på sidene for enkel integrering i bott vario3 bilinnredninger og bott verkstedinnredninger
- Sikkerhet med automatisk låsing når dekselet lukkes
- Belastning: 20 kg
- Materiale: pulverbelagt stålplate
- Farge: antrasittgrå (RAL 7016)

Betegnelse	varioCase L 84
Sammenstilling	17 bokser og verktøyrom
Dimensjoner B x D x H mm	508 x 337 x 84
Artikkelnr.	72511025.19V



# Koffertsystemer varioCase L

## varioCase L 135 med bokssortiment



- lett og solid servicekoffert med smådelsbokser
- for ordentlig og oversiktlig lagring av smådeler og forbruksmaterialer
- god lagringsplass med separat boxbrett
- skinneholdere på sidene for enkel integrering i bott vario3 bilinnredninger og bott verkstedinnredninger
- Sikkerhet med automatisk låsing når dekselet lukkes
- Belastning: 20 kg
- Materiale: eloksert aluminium

Betegnelsen	varioCase L 135
Sammenstilling	34 bokser med boxbrett og verktøyrom
Dimensjoner B x D x H mm	508 x 337 x 135
Artikkelnr.	72511028.97V

## VarioCase L 84 med spayboksinnsett



- lett og solid servicekoffert med dyseinnsett og smådelsbokser
- for sikker og oversiktlig lagring av brennerdyser
- skinneholdere på sidene for enkel integrering i bott vario3 bilinnredninger og bott verkstedinnredninger
- Sikkerhet med automatisk låsing når dekselet lukkes
- Belastning: 20 kg
- Materiale: eloksert aluminium

Betegnelsen	varioCase L 84
Sammenstilling	Dyseinnsett , 2 smådelsbokser og verktøyrom
Dimensjoner B x D x H mm	508 x 337 x 84
Artikkelnr.	72511030.97V

# Koffertsystemer varioCase L



vario3



perfo

Orden på arbeidsplassen

Rask tilgang til verktøy og smådeler

Et system- det originale



## Oversikt for forutsigbarhet

Vårt hullveggsystem perfo sørger for effektivitet og orden på arbeidsplassen. Systematisk klargjøring av verktøy og smådeler garanterer en rask tilgang. perfo tilbyr et enhetlig system med mange forskjellige kroker og verktøyholdere.

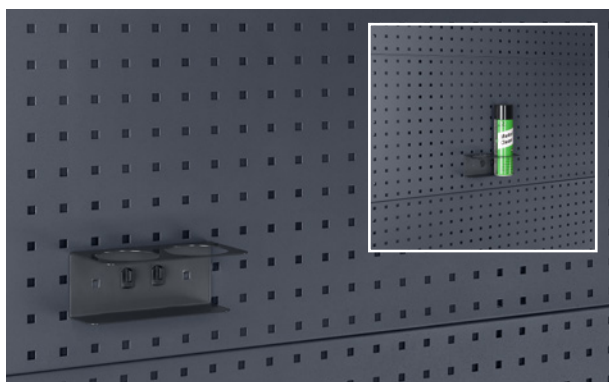
I bott vario3 bilinnredning er perfo Raster standardisert i sidedelene. I tillegg kan bilens innvendige kledning eller skillevegger utstyres med perfo Raster.

perfo hullplatene kan også integreres i cubio skap og verkstedvogner. Våre perfo hullplater er spesielt egnet for montering på vegger eller arbeidsbord. I tillegg tilbyr frittstående perfo Racks og perfo Mobile mange muligheter til å plassere verktøy og materiell fleksibelt.



## perfo ringholder

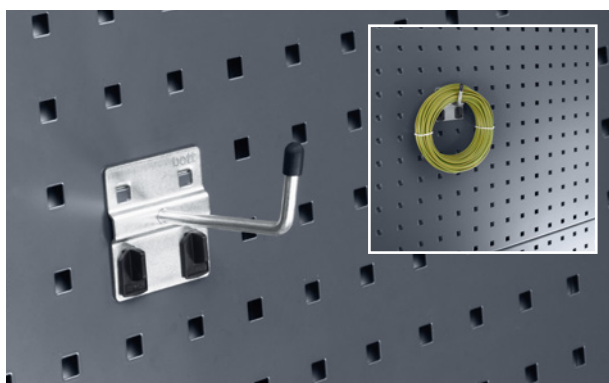
- Stålplate pulverlakkert, antrasittgrå RAL 7016
- Med 2 holdere, maks. Ø 70 mm



Salgsenhet	1
Dimensjoner B x D x H mm	175 x 87 x 70
Artikkelnr.	14021053.19V

## perfo krok pluss

- Med bred grunnplate
- Høy krokende (35 mm)



Salgsenhet	5	5	5
Dimensjoner B x D x H mm	60 x 25 x 60	60 x 50 x 60	60 x 75 x 60
Artikkelnr.	14001117	14001119	14001121

## perfo dispensersett for vann

- 10 liter rominnhold
- Tappekran nede på kannen
- Med aluminiumsbrakett og festebelte



Salgsenhet	1
Dimensjoner B x D x H mm	370 x 185 x 375
Artikkelnr.	63003059.19V

## perfo papirrullholder, selvsperrende

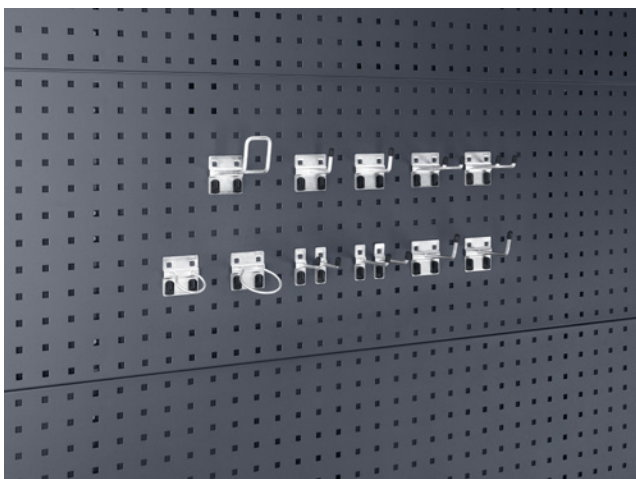
- For papirruller maks. 260 mm bred, Ø 280 mm
- Inklusive 1 papirrull



Utførelse	Papirrulleholder	Papirrull
Salgsenhet	1	12
Dimensjoner B x D x H mm	315 x 185 x 180	200 x 130 x 130
Artikkelnr.	63003058.19V	63003074.90V



### Sortiment av perfo holdere

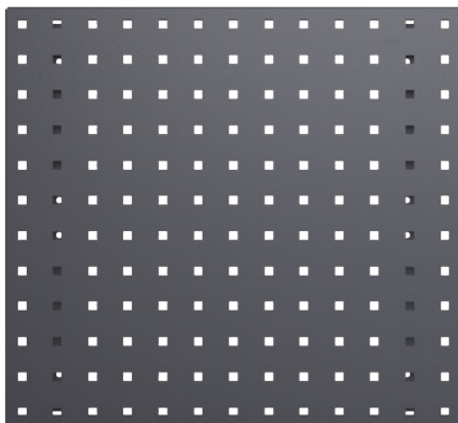


- Innhold
- 2 Kroker D 50 mm
- 2 Kroker D 75 mm
- 2 Kroker plus D 50 mm
- 2 Kroker plus D 75 mm
- 2 Dobbeltkroker 75 mm
- 1 Bøylekroker 100 mm
- 1 Ringholder 40 mm
- 1 Ringholder 60 mm
- 1 Monteringsnøkkel

Artikkelnr.

14030215

### perfo hullplater



- Sidekantet gir ekstra stabilitet
- Ekstra forsterkninger på baksiden
- Perforering: 9,2 x 9,2 mm, hullavstand: 38,1 mm
- Tilpasset forbindelse mellom verktøyholder og bakplate
- Rastermålet løper over plateskjøtene

Dimensjoner B x D x H mm	495 x 13 x 457	991 x 13 x 457	1486 x 13 x 457	1981 x 13 x 457
Artikkelnr.	14025115.19	14025117.19	14025118.19	14025119.19



## Renault Alaskan

Undergulvsmodulen fra bott deler lasterommet i to nivåer. På den måten får pick-upen din større nytteflate. Skuffene er helt uttrekkbare, kan belastes inntil 50 kg og kan deles inn etter behov. Integreerte surseskiner på langs gir fleksible muligheter for lastsikring.

### Lastsikringsnett av stropper



- Lastsikringsnett av bott stropper i antrasittgrå
- Testet i samsvar med VDI 2700
- Maskevidde 150 x 150 mm
- Bæreevne inntil 800 daN
- omløpende stropp med skralle

Versjon	4 kroker
Dimensjoner B x D mm	3000 x 1900
art.nr.	62627005.19V

## Undergulvsmodul for pick-up med dobbeltkabin og hardtop



- Sureskinne på forblendingsplaten
- Stort lagringsvolum
- Skuffer med fullt uttrekk
- Tyverisikkert, da materialet som er plassert der ikke er synlig utenfra
- Komponentene er ikke værbestandige, derfor er hardtop på lasteflaten absolutt nødvendig



Byggeår	2017
Akselavstand mm	3095
Byggehøyde	260
Antall skuffer bak mm	2x 200
<b>art.nr.</b>	<b>70010020.19V</b>
	Flere varianter leveres på forespørsel.

## bottTainer med klaffdeksel for Pick-Up kjøretøy



- kompakt transportboks for alle vanlige Pick-Up modeller
- lokk av sklisikker aluminiums-riffelplate
- gasstrykkfjær holder lokket sikkert åpent
- dicker oppbevaring av transportgodset med robust lås

Utvendige dimensjoner B x D x H mm	1030 x 650 x 600
Belastning kg	200
Vekt kg	38
<b>art.nr.</b>	<b>60020009.51M</b>

# bottTainer

Tyverisikring

Rask og  
ergonomisk tilgang

Optimal organisering av  
oppbevaringsplassen





## Organisering av oppbevaringsplass

bottTainer er utmerket egnet for organisering av oppbevaringsplassen og lastsikring på åpen lasteflate. Gjennom de underdelte oppbevaringsrommene har du alltid et godt overblikk over utstyret ditt på lasteplanet. Rask og ergonomisk tilgang til ditt materiale og verktøy er mulig til en hver tid. Det sørger skuffene for som er sikret og beskyttet med dører eller sjalusidører.

Den robuste rammekonstruksjonen gir bottTainer en høy stabilitet. Pakningene sørger for at utstyret ditt beskyttes mot vannsprut og forblir tørt. Med de mot-

standsdyktige låsene er transportgodset ditt alltid beskyttet mot tyveri. Du kan velge mellom mange forskjellige konfigurerte varianter av bottTainer. Eller du lar oss konfigurere en individuelt etter dine egne forestillinger.





## Stabilitet

- høy stabilitet med robust rammekonstruksjon
- slitesterke overflater: sider og bunn i galvanisert stålplate
- kabinett med kantbeskyttelsesprofiler

## Orden og komfort

- optimal organisering av oppbevaringsrom med vario systemdeler
- skuffeinndelinger for oversiktlig oppbevaring av smådeler
- rask tilgang til det viktigste utstyret via dører på siden, sjalusier, innvendige skuffer, uten å måtte klatre opp på lasteplanet

## Allsidig

- allsidige utførelser
- med lokk i aluminiums-riffelplate, eller sjalusier i aluminium
- forskjellige utforminger og inndelinger av oppbevaringsrom
- individuell utforming er mulig som alternativ til komplettvarianter

## Sikkerhet og beskyttelse

- enkel lastsikring på lasteplanet
- høy vær- og vannsprutbeskyttelse for verktøy og materiale
- tyverisikring for transportgodset med låsbar topunktslås
- justerbare føtter sikrer beskyttelse mot væte

### bottTainer med klaffdeksel



- lokk av sklisikker aluminiums-riffelplate
- gasstrykkfjær holder lokket sikkert åpent
- sikker oppbevaring av transportgodset med robust dobbelt lås

Utvendige dimensjoner B x D x H mm	1750 x 650 x 760	1930 x 650 x 760
Belastning kg	200	200
Vekt kg	63	69
<b>Artikkelnr.</b>	<b>60020001.51M</b>	<b>60020002.51M</b>

### bottTainer med klaffdeksel og mellombunn



- lokk av sklisikker aluminiums-riffelplate
- konfigurert med todelt, uttakbar mellombunn
- gasstrykkfjær holder lokket sikkert åpent
- sikker oppbevaring av transportgodset med robust dobbelt lås

Utvendige dimensjoner B x D x H mm	1750 x 650 x 760	1930 x 650 x 760
Belastning kg	300	300
Vekt kg	71	77
<b>Artikkelnr.</b>	<b>60020003.51M</b>	<b>60020004.51M</b>

### bottTainer skillevegg for mellombunn



- Skillevegg for plassering ovenfor mellombunnen

<b>Artikkelnr.</b>	<b>63001110.98V</b>
--------------------	---------------------

## bottTainer med dører og mellombunn



- lokk av sklisikker aluminiums-riffelplate
- Mulige versjoner:
  - venstre og høyre med 1 høy dør hhv. 2 dører over hverandre med robuste låser
  - fastskrudd mellombunn mellom nivåene
  - øvre dør kan åpnes også ved lukket lastelem
  - nedre rom kan konfigureres med skuffer etter ønske
  - inkl. skillevegg for inndeling av det øverste rommet

Skuffesett*	Normallast 40 kg	Tunglast 50 kg
Dimensjoner B x D x H mm	1x 175x540 / 1x 300x540	1x 175x795 / 1x 300x795
<b>Artikkelnr.</b>	<b>60022011.19M</b>	<b>60022012.19M</b>

Utvendige dimensjoner B x D x H mm	1750 x 630 x 1130	1750 x 630 x 1130	1930 x 630 x 1130	1930 x 630 x 1130
Versjon	4 dører	2 dører	4 dører	2 dører
Belastning kg	300	300	300	300
Vekt kg	99	98	106	105
<b>Artikkelnr.</b>	<b>60022001.51M</b>	<b>60022003.51M</b>	<b>60022002.51M</b>	<b>60022004.51M</b>

## bottTainer med sjalusi



- værbestandige og låsbare sjalusier av robust aluminium
- rask tilgang til hele nyttevolumet



Utvendige dimensjoner B x D x H mm	1365 x 710 x 910
Versjon	hulle med droppfront, bottBox-hulle med bottBoxer
Vekt kg	76
<b>Artikkelnr.</b>	<b>60021011.51M</b>

## bottTainer løftedaljer



- 4 løftedaljer for rask, mobil transport
- pulverlakkert
- farge: dyp svart (RAL 9005)
- inkl. monteringsmateriale

Artikkelnr.

90099590.63

## bottTainer sokkel for gaffeltruck



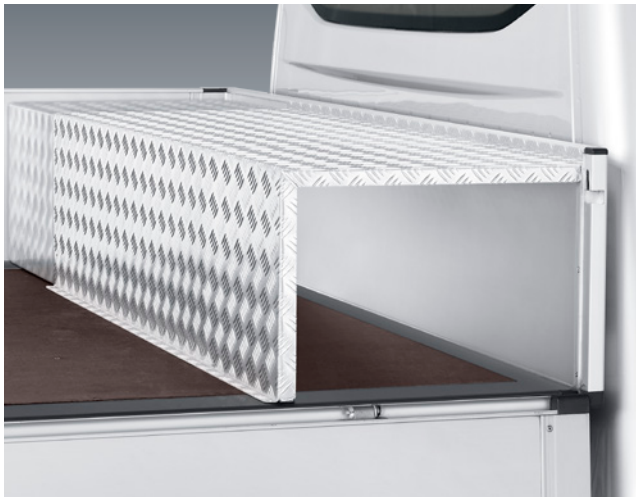
- Gaffeltrucksokkel for rask, mobil transport
- galvanisert
- inkl. festesett

for bottTainer	Med lokk	med sjalusi
Dimensjoner B x D x H mm	650 x 130	710 x 130
<b>Artikkelnr.</b>	<b>60020018.51M</b>	<b>60021006.51M</b>



# bottTainer

## bott rom til lasteplan



- for montering på lasteplan for rask og enkel lastsikring
- til transport av spader, koster, og annet verktøy
- bredden kan varieres mellom 1700 og 2136 mm, så det passer på de aller fleste lasteplan
- robust konstruksjon i værbestandig, riffelplate i aluminium, lukkes på siden, over lastelemmen



Versjon	Rom til lasteplan	monteringsmaterieill
Dimensjoner B x T x H mm	1700 - 2136 x 622 x 382	
<b>Artikkelnr.</b>	<b>60020029.98V</b>	<b>90099667</b>

## Lastsikringsmatte for kjøretøy med lasteplan



- for sikring av lasten på lasteplanet
- spesielt godt egnet for løst eller uformelig transportgods
- tett duk beskytter mot tyveri
- testet i samsvar med VDI 2700
- bæreevne inntil 200 daN
- farge: antrasittgrå
- 4 mattestørrelser for de vanligste lasteplanstørrelsene
- inkl. surremaljer for lastelem



Lengde lasteplan	2100-2650	2650-3200	3200-3750	3750-4300
Versjon matte	S	M	L	XL
<b>Artikkelnr.</b>	<b>62627015.19V</b>	<b>62627016.19V</b>	<b>62627017.19V</b>	<b>62627018.19V</b>



*"I bottTainer er alt verktøyet mitt sikkert oppbevart.  
På lasteplanet har jeg alltid alt som jeg behøver på byggeplassen.  
Det oppbevares tørt og rent.  
I tillegg er den låst. Tyver har ingen sjanse."*





[www.bott.no](http://www.bott.no)

**Etac Bil AS**

Kundeserviceteam: Telefon 815 69 469 - Faks 63 82 36 82

E-post [hovedkontor.bil@etac.com](mailto:hovedkontor.bil@etac.com)

[www.bott-group.com](http://www.bott-group.com)

Bott GmbH & Co. KG, Bahnstraße 17, 74405 Gaildorf, Germany

dialogue-active: Phone: +49 (0)79 71 / 251-251, Fax: +49 (0)79 71 / 251-205

